

● 액세서리

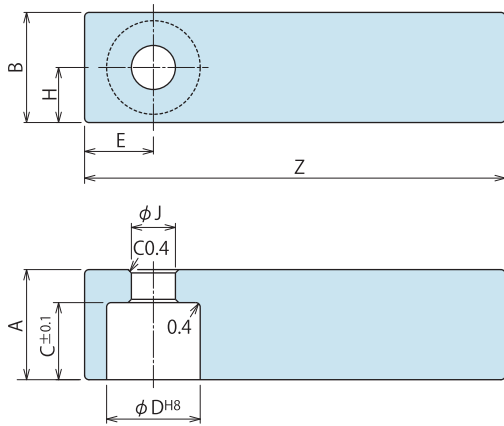
소재스윙레버(테이퍼로크 타입)

형식표시

WHZ 040 0 - T

사이즈
(오른쪽표참조)

디자인 No.
(제품버전정보)



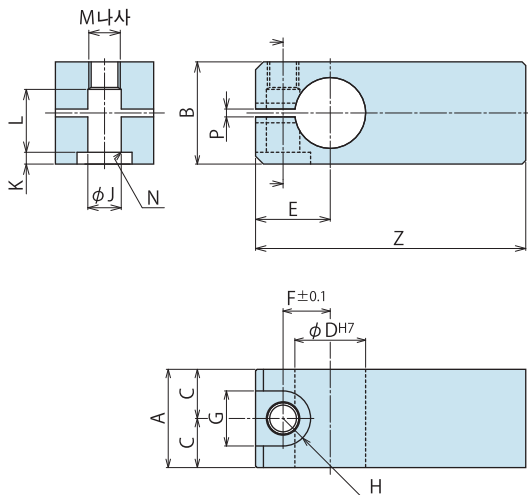
소재스윙레버(퀵체인지레버 타입)

형식표시

WHZ 040 0 - F

사이즈
(오른쪽표참조)

디자인 No.
(제품버전정보)



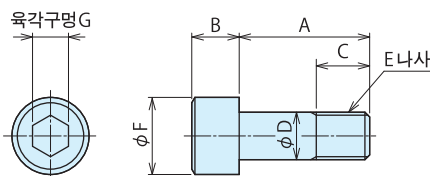
퀵체인지레버용 체결볼트

형식표시

LZH 036 0 - B

사이즈
(오른쪽표참조)

디자인 No.
(제품버전정보)



(mm)

형식	WHZ0320-T	WHZ0400-T	WHZ0500-T	WHZ0630-T
대응기기형식	WHA0320-2□□ WHA0320-2□□D WHA0320-2□□-Q25	WHA0400-2□□ WHA0400-2□□D WHA0400-2□□-Q25	WHA0500-2□□ WHA0500-2□□D WHA0500-2□□-Q25	WHA0630-2□□ WHA0630-2□□D WHA0630-2□□-Q25
A	20	22	28	35
B	20	22	28	35
C	14	18	22	24
D	17 ^{+0.027} ₀	19 ^{+0.033} ₀	24 ^{+0.033} ₀	29 ^{+0.033} ₀
E	12.5	13	16	19
H	10	11	14	17.5
J	9	9	11	14
Z	90	125	150	180

주의사항

1. 재질 S45C
2. 필요에 따라, 선단부를 추가 가공하여 사용해 주십시오.
3. 위상결정을 하는 경우는, 스윙레버 설계치수 : 테이퍼로크 타입을 참조한 후 추가가공해 주십시오.

(mm)

형식	WHZ0320-F	WHZ0400-F	WHZ0500-F	WHZ0630-F
대응기기형식	WHA0320-2□□-F	WHA0400-2□□-F	WHA0500-2□□-F	WHA0630-2□□-F
A	20	22	28	35
B	22	22	26	32
C	10	11	14	17.5
D	14 ^{+0.018} ₀	16 ^{+0.018} ₀	20 ^{+0.021} ₀	25 ^{+0.021} ₀
E	14.5	15.5	20	24.5
F	9.25	10.25	13	16.25
G	11	11	14	17.5
H	R5.5	R5.5	R7	R8.75
J	6.5	6.5	8.5	10.5
K	2	2	3	4
L	13.5	13.5	16	18
M	M6	M6	M8×1	M10×1.25
N	C0.4	C0.4	C0.6	C0.6
P	2	2	2	2
Z	90	125	150	180

주의사항

1. 재질 S45C
2. 필요에 따라, 선단부를 추가 가공하여 사용해 주십시오.
3. 위상결정을 하는 경우는, 스윙레버 설계치수 : 퀵체인지레버 타입(-F)을 참조한 후 추가가공해 주십시오.
4. 퀵체인지레버용 체결볼트(LZH□□0-B)는 별매품입니다.

(mm)

형식	LZH0360-B	LZH0400-B	LZH0480-B
대응기기형식	WHA0320-2□□-F / WHA0400-2□□-F	WHA0500-2□□-F	WHA0630-2□□-F
A	20	23	28
B	6	8	10
C	7	10	11
D	6	8	10
E	M6	M8×1	M10×1.25
F	10	13	16
G	5	6	8

하이파워시리즈

에어 시리즈

유압 시리즈

밸브 · 커플러
하이드로 유니트

수동기기
악세서리

주의사항 · 기타

에어
홀 클램프

SWH

에어
스윙 클램프

WHA

에어
링크 클램프

WCA

에어 스피드
콘트롤 밸브

BZW

에어
환경 위치결정핀

WM

WK

에어센서 핀

WWA

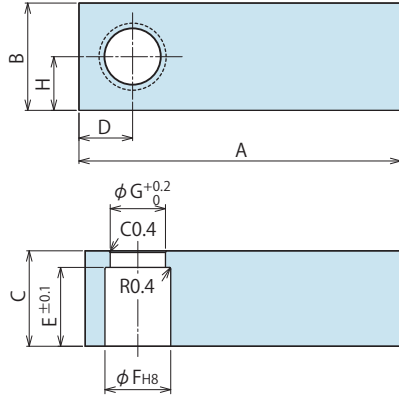
● 액세서리 : 테이퍼로크레버용 소재스윙레버

형식표시

WHZ 160 0 - T

사이즈
(오른쪽표 참조)

디자인No.
(제품버전정보)



(mm)

형식	WHZ0600-T	WHZ1000-T	WHZ1600-T	WHZ2500-T	WHZ4000-T
대응기기형식 ※6	WHE0600-2□□□ WHE0600-2□□□-Y□	WHE1000-2□□□ WHE1000-2□□□-Y□	WHE1600-2□□□ WHE1600-2□□□-Y□	WHE2500-2□□□ WHE2500-2□□□-Y□	WHE4000-2□□□ WHE4000-2□□□-Y□
A	90	90	125	150	170
B	21	25	28	34	45
C	14	16	18	22	26
D	10.5	12.5	14	17	23
E	11	13	15	18	22
F	14 ^{+0.027} / ₀	16 ^{+0.027} / ₀	18 ^{+0.027} / ₀	22 ^{+0.033} / ₀	28 ^{+0.033} / ₀
G	11	13	15	17	23.5
H	10.5	12.5	14	17	22.5

주의사항

1. 재질S50C
 2. 필요에 따라 선단부를 추가 가공하여 사용해 주십시오.
 3. 위상결정을 할 경우는, 테이퍼로크 레버 설계치수를 참조한 후 추가가공해 주십시오.
- ※6. -F타입(퀵체인지레버타입)시는 하기의 퀵체인지레버 용 액세서를 참조 바랍니다.
-P 타입(천칭 레버타입)시는 고객께서 설계바랍니다.

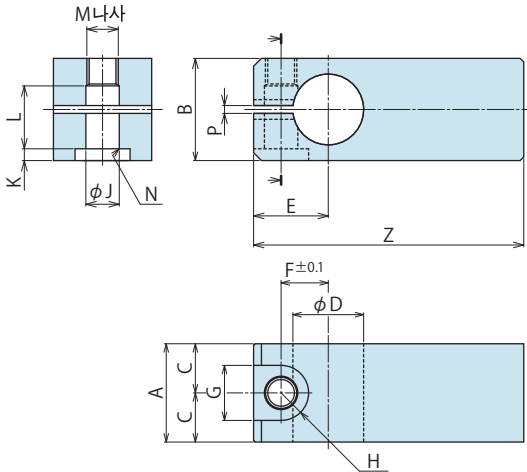
● 액세서리:퀵체인지레버용 소재스윙레버

형식표시

WHZ 160 0 - F

사이즈
(오른쪽표 참조)

디자인No.
(제품버전정보)



(mm)

형식	WHZ0600-F	WHZ1000-F	WHZ1600-F	WHZ2500-F	WHZ4000-F
대응기기형식	WHE0600-2□□□-F	WHE1000-2□□□-F	WHE1600-2□□□-F	WHE2500-2□□□-F	WHE4000-2□□□-F
A	16	19	22	30	34
B	19	22	25	30	36
C	8	9.5	11	15	17
D	12 ⁰ / _{-0.016}	14 ⁰ / _{-0.016}	16 ⁰ / _{-0.016}	20 ⁰ / _{-0.016}	25 ⁰ / _{-0.020}
E	13	15	18	22	26.5
F	7.75	9.25	11	13.75	17
G	10	11	14	17.5	20
H	R5	R5.5	R7	R8.75	R10
J	5.5	6.5	8.5	10.5	12.5
K	1.5	2	3	2	4
L	11.5	13.5	15.5	18	22
M	M5×0.8	M6	M8×1	M10×1.25	M12×1.5
N	C0.4	C0.4	C0.6	C0.6	C1
P	2	2	2	2	2
Z	95	105	120	150	170

주의사항

1. 재질S50C
2. 필요에 따라 선단부를 추가가공하여 사용해 주십시오.
3. 위상결정을 할 경우는, 퀵체인지레버 설계치수를 참조한 후 추가가공하여 주십시오.
4. 퀵체인지레버용 체결 볼트 (WHZ□□0-B)는 별매매출입니다.

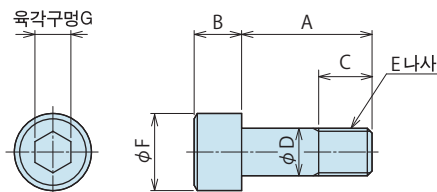
● 액세서리:퀵체인지레버용 체결볼트

형식표시

WHZ 160 0 - B

사이즈
(오른쪽표 참조)

디자인No.
(제품버전정보)



(mm)

형식	WHZ0600-B	WHZ1000-B	WHZ1600-B	WHZ2500-B	WHZ4000-B
대응기기형식	WHE0600-2□□□-F	WHE1000-2□□□-F	WHE1600-2□□□-F	WHE2500-2□□□-F	WHE4000-2□□□-F
A	17.5	20	22	28	32
B	5	6	8	10	12
C	6.5	7	9	11	13
D	5	6	8	10	12
E	M5×0.8	M6	M8×1	M10×1.25	M12×1.5
F	8.5	10	13	16	18
G	4	5	6	8	10