

Hydraulic clamp

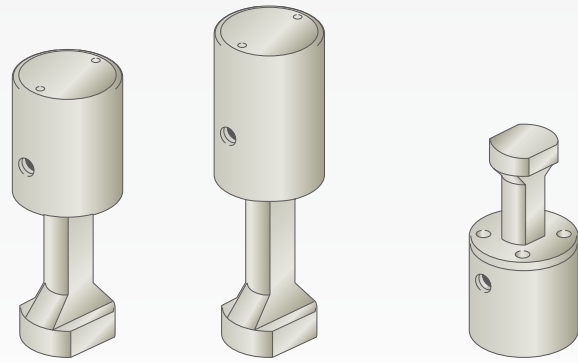
油圧クランプ

ロングストロークタイプ

Model GA-S

埋め込み式固定タイプ

Model GA-F1



金型のUカット部をロック

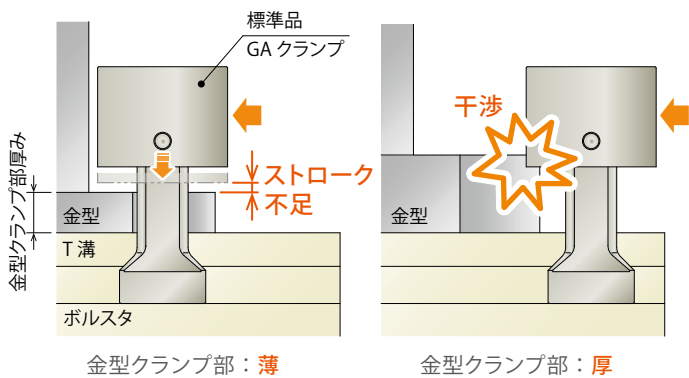
ロングストロークタイプなら、**金型厚みのバラツキにも対応**

課題

油圧クランプを使いたい、**金型によってクランプ部の厚みにバラツキがある。**

標準品

小ストローク (全ストローク 8mm)、コンパクトタイプ



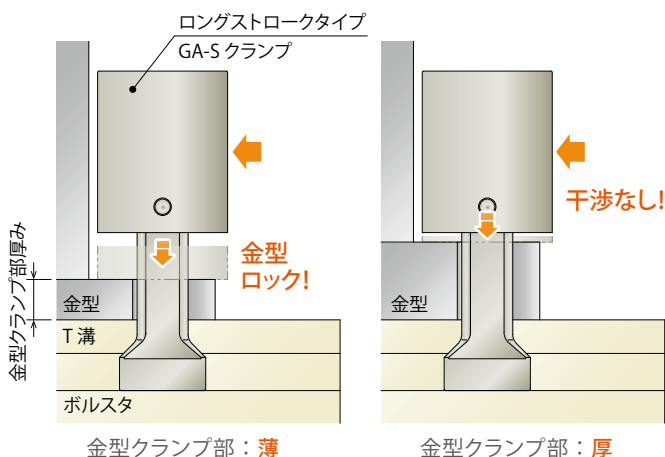
問題点

標準ストロークでは、

**金型クランプ部の
厚みの統一が必要**

ロングストロークタイプ

ロングストロークタイプ (-S1 : 全ストローク 12.5mm、-S2 : 全ストローク 20mm)



改善

ロングストロークタイプなら、

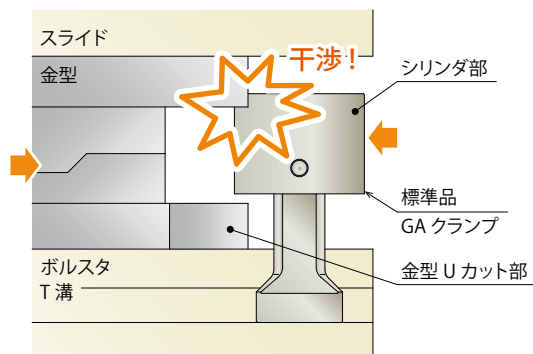
**金型クランプ部厚みの
バラツキにも対応**

課題

金型のUカット部周辺のスペースが狭く、油圧クランプと干渉してしまう。

標準品

油圧クランプのシリンダ部で、金型をロック



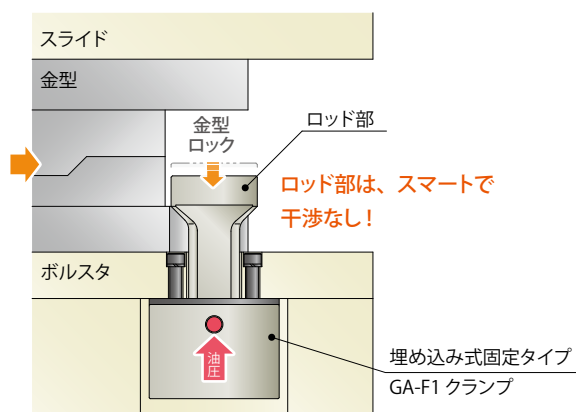
問題点

U カット部周辺にスペースがない。
油圧クランプのシリンダ部が大きい。

干渉発生

埋め込み式固定タイプ

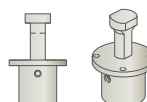
油圧クランプのシリンダ部を埋め込み、ロッド部で金型をロック



改善

シリンダ埋め込み式なら、

干渉なし



フランジタイプもございます。
Model GA-F2

仕様

形式	ロングストロークタイプ (GA□-S1、GA□-S2)									埋め込み式固定タイプ (GA□-F1)					
	GA0100 -S1(-S2)	GA0160 -S1(-S2)	GA0250 -S1(-S2)	GA0400 -S1(-S2)	GA0630 -S1(-S2)	GA1000 -S1(-S2)	GA1600 -S1(-S2)	GA2500 -S1(-S2)	GA0250 -F1	GA0400 -F1	GA0630 -F1	GA1000 -F1			
クランプ能力 (油圧 24.5 MPa 時)	kN	9.8	15.7	24.5	39.2	61.7	98	157	245	24.5	39.2	61.7	98		
全ストローク	mm	-S1:12.5 -S2:20									8				
クランプストローク	mm	-S1:10.5 -S2:18	-S1: 9.5 -S2:17									5			
ストローク余裕	mm	2	3									3			
常用圧力	MPa	24.5													
最高使用圧力	MPa	27.0													
耐圧	MPa	36.8													
使用温度	℃	0 ~ 70													
使用頻度 ^{※1}		20回/1日以下													

注意事項 ※1. 使用頻度が 20 回 / 1 日を超える場合は、別途お問い合わせください。

GA クランプには、この他にも、様々なオプション仕様がございます。
当社ホームページ (<http://www.kosmek.co.jp/>) または、
総合カタログ (Catalog No.QDCS20□-□-JP) をご覧ください。
オプション品の詳細な仕様、外形寸法等については、別途、お問い合わせください。

クランプ

