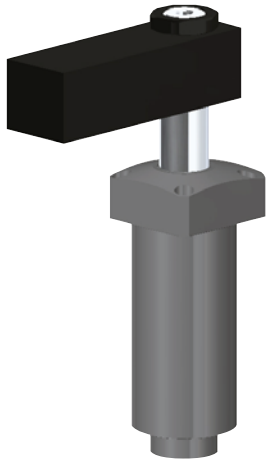


レバーが 90° 旋回し、ワーク搬入出が容易！

プッシュスイングクランプ



● 豊富な設置方法！

プッシュ型のスイングクランプでクランプ設置の選択幅が増えます。

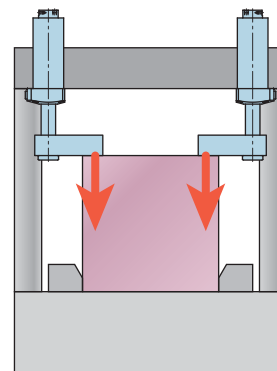
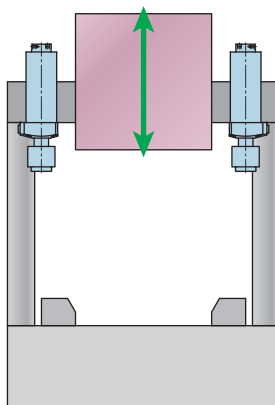
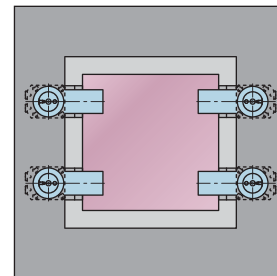
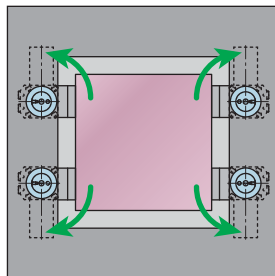
● ロングストローク！

60mm のロックストロークで遠い場所のクランプや高さが異なるワークのクランプが可能です。

● 検知機能付き！

エアキャッチセンサの使用でリリース確認が可能です。

● 使用イメージ



ワーク搬出入時にはクランプレバーが完全に退避するので、ワークの着脱が容易です。

下側のベースプレートにクランプ取付スペースがないため、上側から押付ける方式を採用することでクランプの設置が可能です。

過去に製作した実例の一部です。
本図以外の仕様、寸法をご希望の方は、お気軽に弊社までお問合せ願います。

● 仕様：クランプ本体部

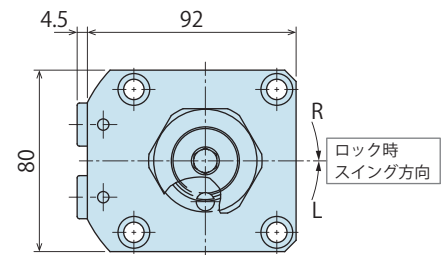
形 式	LHY0800-C□	
シリンダ面積	cm ²	30.191
全ストローク	mm	74
スイングストローク (90°)	mm	14
ロックストローク	mm	60
シリンダ容量	ロック側	223.4
	リリース側	150.2
スイング角度精度		90° ±3°
ロック位置スイング完了繰返し精度		±0.5°
最高使用油圧力	MPa	5.0
最低作動油圧力	MPa	1.5
耐 圧	MPa	7.5
使用温度	°C	0 ~ 70

● 仕様：エアセンサ部

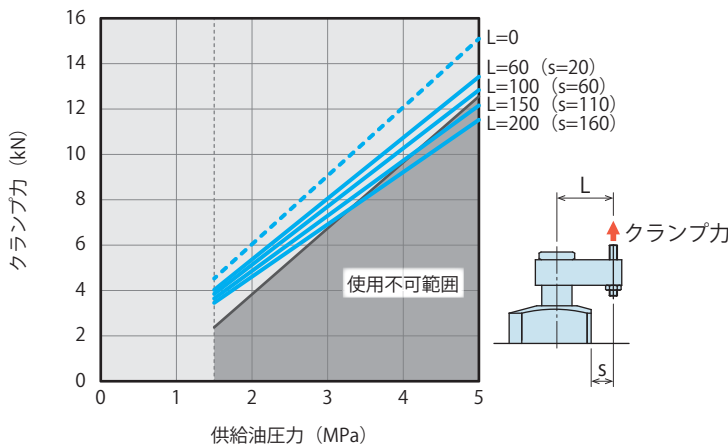
推奨エアキャッチセンサ	ISA3-F / ISA3-G / ISA2-G (SMC 製)	
	GPS2-05-15 (CKD 製)	
推奨エア使用圧力	MPa	0.1 ~ 0.2

● 外形寸法

仕様1. 本図は LHY0800-CR のリリース状態を示します。



● クランプ力線図



● 動作時間グラフ

