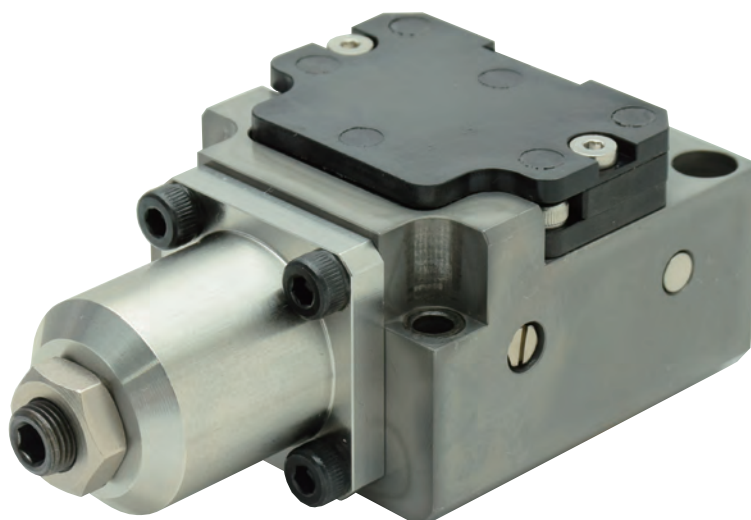


無線圧カスイッチ PAT.PEND.



特長

- ・ 無線で油圧の昇圧検知
- ・ 電源供給不要 / 配線レス
- ・ センシング部の防水性能 IPX7 相当 (機器全体の水没は不可)

用途

- ・ 油圧クランプの昇圧検知でロック確認
(無線センシングクランプ / リリース検知と併用)
- ・ 治具プレートへの搭載でクランプ直近の油圧で昇圧検知
- ・ ノンリーク回路での圧力低下を確認

構造と構成

- ・ 内部構造：ピストン + 可変バネ + 送信機
- ・ システム構成に YWA 受信機 (YWB 中継機) を使用

仕様 (参考)

最高使用圧力	7MPa
設定圧力範囲	INC. 2 ~ 6.5 MPa または DEC. 1 ~ 5 MPa
応 差	max. 1.5 MPa
質 量	0.6 kg
周波数	920 MHz 帯