

半導体製造プロセス向け

真空搬送での非常時にも負圧を保持

落下防止

新製品

負圧セーフティバルブ

負圧用の安全バルブで、真空搬送時の落下防止に

model BWF

停電等の非常時でも負圧を保持し、ロボット搬送による搬送物の落下を防止します。



負圧セーフティバルブ PAT.P

model BWF

真空搬送での非常時にも負圧を保持。
搬送物の落下を防止します。

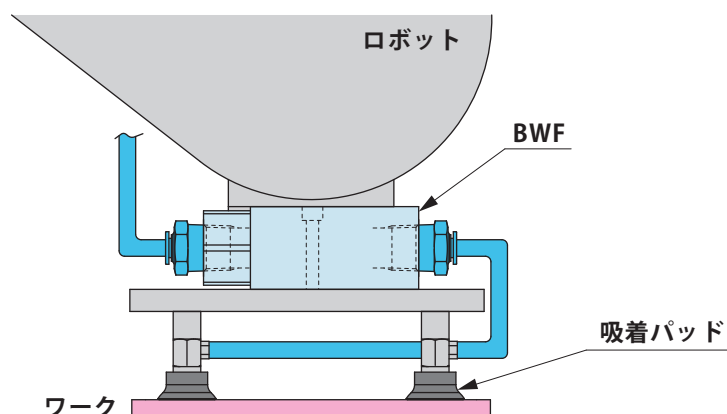


New 真空搬送を伴う組立・検査工程に最適な負圧用のセーフティバルブ

負圧用の安全バルブで、停電等で一次側の真空発生（負圧）が停止しても、二次側の負圧を保持。ロボット搬送による搬送物の落下を防止します。真空破壊用エア（正圧）の供給で内蔵バルブが動作し、負圧保持状態を解除します。

低発塵グリスを採用し、半導体製造装置やFA・ロボット自動化設備での使用に最適です。

使用イメージ

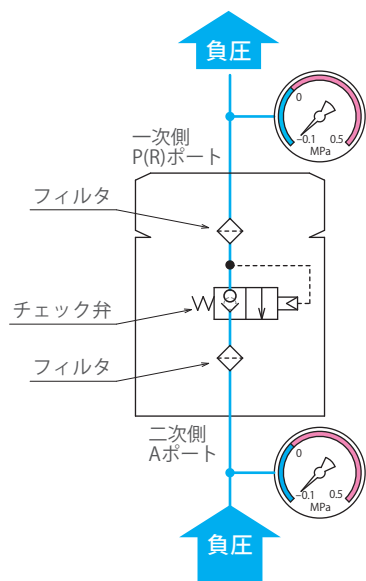


動作説明

※本図は簡略図です。実際の部品構成は異なります。

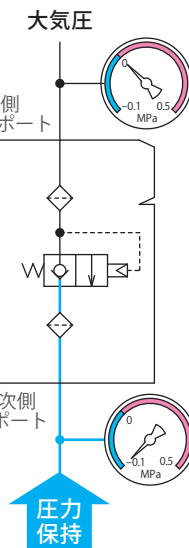
真空発生

一次側(Pポート)に負圧を発生させるとチェック弁が開き、二次側に負圧が発生します。



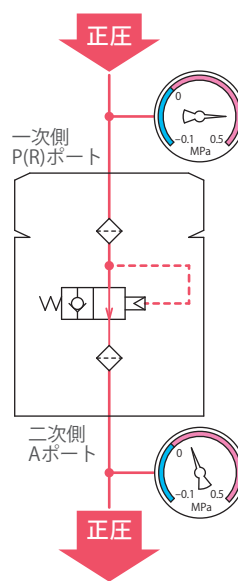
負圧保持

一次側(Pポート)が大気圧(負圧、正圧が無い状態)になるとチェック弁が閉じ、二次側の負圧を保持します。



真空破壊 (正圧供給)

一次側に真空破壊圧力(0.35MPa)を超える正圧を供給すると、チェック弁が開き二次側の負圧を解放します。



形式表示

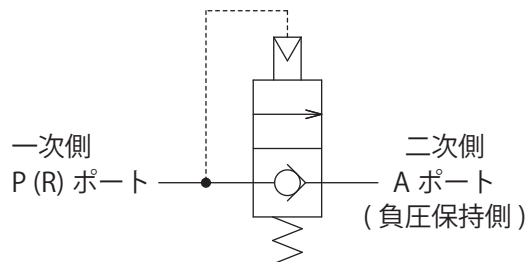
BWF030 0

デザイン No.
製品のバージョン情報

仕様

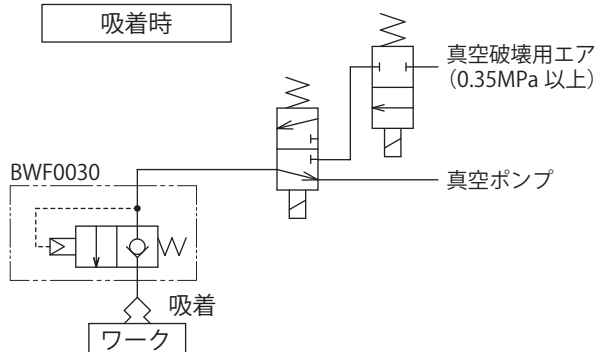
形式		BWF0300
使用圧力	MPa	-0.1 ~ 0.7
真空破壊圧力	MPa	0.35 以上
耐圧	MPa	1.5
最小通路面積	mm ²	30.4
使用温度	℃	0 ~ 120
使用流体		ドライエア (負圧、正圧)
グリス		クリーン環境用低発塵グリス: THK 製 AFF
質量	kg	0.25

回路記号

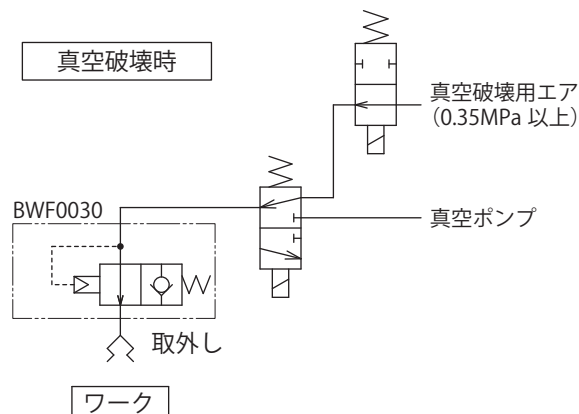


参考回路図

吸着時



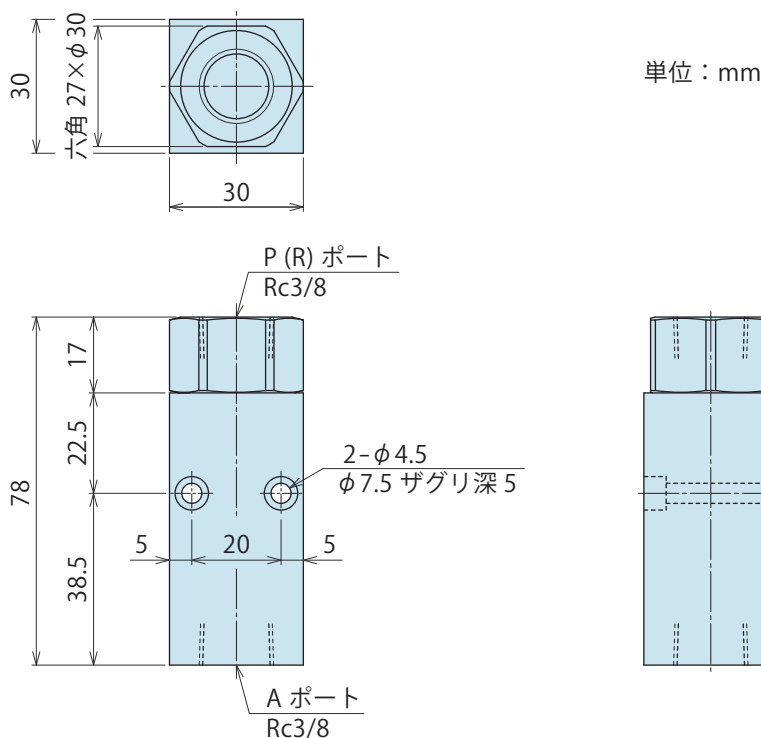
真空破壊時



注意事項

1. 真空破壊用エア (正圧 0.35MPa 以上) による、ワークの吹き飛ばしにご注意ください。

外形寸法



注意事項

1. 本製品は、負圧回路内に設置して、吸引元が停止しても負圧状態を保持することができます。
2. 1 次側 P (R) ポートの吸引を停止し大気を流入させても、2 次側 A ポートには大気は流れません。
負圧状態を解除するには仕様欄に示す真空破壊圧力を供給してください。
3. 2 次側 A ポート回路内に大気が入る箇所があると負圧状態を保持できません。
吸引し続ける必要のあるワーク吸着用途には使用できません。
4. 1、2 次側両ポートにフィルタを設けていますが、清浄なエアを供給してください。
シールテープ等の異物が入るとシール性や流量に影響を及ぼします。
5. 真空破壊時のワークの吹き飛ばしに注意してください。



株式会社 コスメック <https://www.kosmek.co.jp/>

本 社 兵庫県神戸市西区室谷2丁目1番5号
〒651-2241 TEL.078-991-5115 FAX.078-991-8787

関 東 営 業 所	埼玉県さいたま市北区大成町4丁目81番地 〒331-0815 TEL.048-652-8839 FAX.048-652-8828
西 関 東 出 張 所	神奈川県厚木市旭町2丁目2-26レジデンステラ101 〒243-0014 TEL.048-652-8839 FAX.048-652-8828
仙 台 出 張 所	宮城県仙台市青葉区昭和町5-46大野ビル103 〒981-0913 TEL.048-652-8839 FAX.048-652-8828
中 部 営 業 所	愛知県安城市美園町2丁目10番地1 〒446-0076 TEL.0566-74-8778 FAX.0566-74-8808
九 州 営 業 所	福岡県福岡市博多区上牟田1丁目8-10-101 〒812-0006 TEL.092-433-0424 FAX.092-433-0426
関 西・海 外 営 業	兵庫県神戸市西区室谷2丁目1番5号 〒651-2241 TEL.078-991-5115 FAX.078-991-8787
KOSMEK (USA) LTD.	650 Springer Drive, Lombard, IL 60148 USA TEL. +1-630-620-7650 FAX. +1-630-620-9015
KOSMEK USA Mexico Office	Av. Santa Fe 103, Int. 59, col. Santa Fe Juriquilla, Queretaro, QRO, 76230, Mexico TEL. +52-442-851-1377
KOSMEK EUROPE GmbH	Schleppeplatz 2 9020 Klagenfurt am Wörthersee Austria TEL. +43-463-287587 FAX. +43-463-287587-20
考世美(上海)貿易有限公司	中国上海市浦东新区浦三路21弄55号银亿滨江中心601室 200125 TEL. +86-21-54253000 FAX. +86-21-54253709
KOSMEK LTD. - INDIA	4A/Old No:649, Ground Floor, 4th D cross, MM Layout, Kavalbyrasandra, RT Nagar, Bangalore -560032 India TEL. +91-9880561695
タ イ 事 務 所	67 Soi 58, RAMA 9 Rd., Phatthanakan, Suanluang, Bangkok 10250, Thailand TEL. +66-2-300-5132 FAX. +66-2-300-5133

- 記載以外の仕様および寸法については、別途お問い合わせください。
- このカタログの仕様は予告なしに変更することがあります。



JQA-QMA10823
コスメック本社