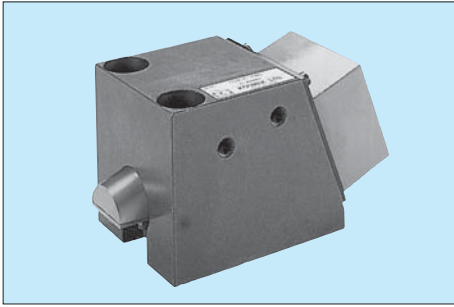
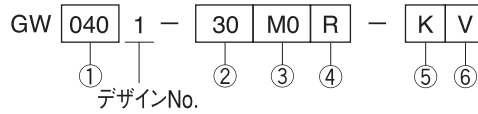


# MODEL GW クランプ

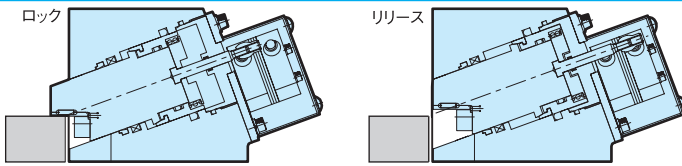
GWクランプは、メカニカルロック機構により、ロック油圧がゼロになっても締付力を有した信頼性の高いクランプです。



## 形式表示



## 動作図



- ① クランプ能力 (仕様参照)
- ② 金型クランプ部厚さ  
30: 図示h寸法 30mm  
50: 図示h寸法 50mm
- ③ 配線接続形式  
M0: メタコン仕様<sup>\*1</sup>  
M4: メタコン仕様 ケーブル長4m付属<sup>\*2</sup>  
C1: コンジット φ16mm穴タイプ  
C2: コンジット φ22mm穴タイプ
- ④ 配管、配線接続方向<sup>\*3</sup>  
L: 後方(スイッチ側)より見て左  
R: 後方(スイッチ側)より見て右
- ⑤ 電気定格  
無記号: 3A定格  
K: 微小負荷用
- ⑥ 特殊記号  
無記号: 標準  
V: 高温仕様 (0~120°C)

## 仕様

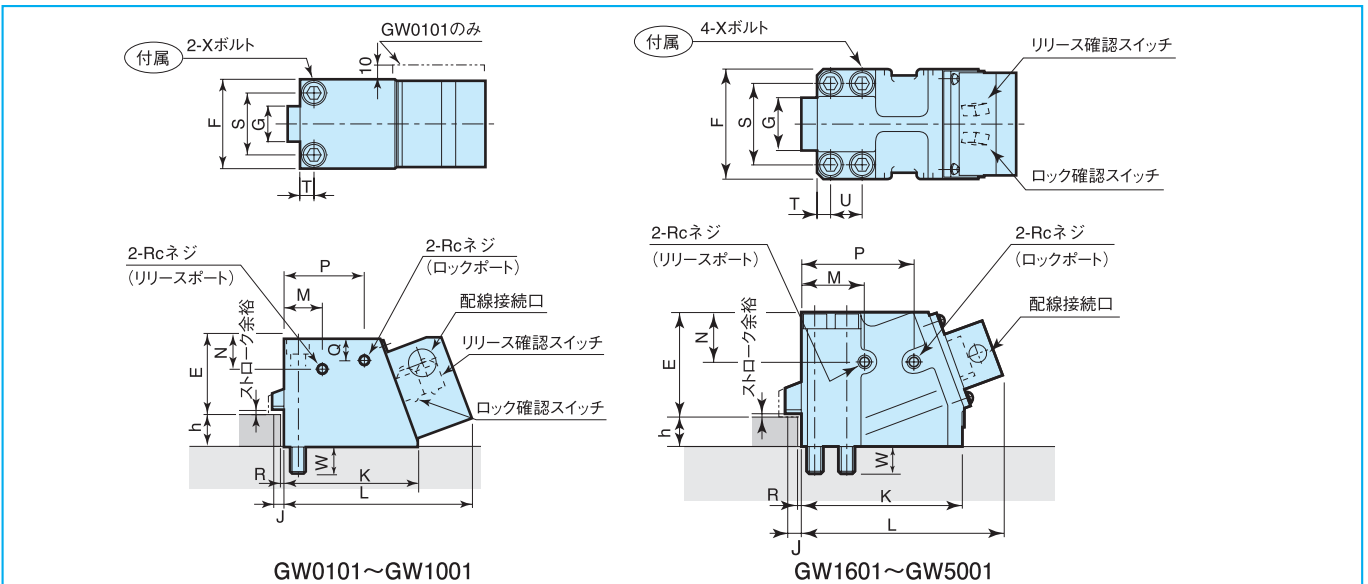
形式	GW0101	GW0161	GW0251	GW0401	GW0631	GW1001	GW1601	GW2501	GW4001	GW5001
クランプ能力 (kN)	9.8	15.7	24.5	39.2	61.7	98	157	245	392	490
締付力(常用13.7MPa時) (kN)	9.8	15.7	24.5	39.2	61.7	98	157	245	392	392
保持力(油圧0MPa時) (kN)	3.9	6.3	9.8	15.7	24.7	39.2	62.8	98.0	156.8	156.8
ストローク余裕 (mm)	1.0					1.5				
シリンダ容量 (cm <sup>3</sup> )	ロック	6.1	11	20	36	66	124	232	418	769
	リリース	2.4	4.3	8.0	14	25	49	104	180	354
使用温度	0~70°C									
使用頻度	20回/日以下 (20回を超える場合はご相談ください)									

\*1. クランプ厚さ (h寸法) の精度は、±0.5mm以下としてください。

- \*1 ケーブル側のメタコンプラグは、SCK-14(三和コネクタ 研究所)をご使用ください。
- \*2 ケーブル端は、バラ線にマーカチューブを付けています。
- \*3 油圧接続口は、両側使用可能です。

例 GW0401-30M4R  
 ・クランプ能力 39.2kN  
 ・配線接続方向 後方より見て右  
 ・クランプ部厚さ 30mm  
 ・メタコン仕様4mケーブル付き

## 外形寸法図



## 外形寸法

形式	E	F	G	J	K	L	M	N	P	Q	S	T	U	W	X	R	Rc	標準h±0.5
GW0101	41	48	20	8	81	129	21.5	19.5	48.5	8	33	8	—	12	M8	1.5	1/8	20
GW0161	48	58	25	9	93	140	28	23	56.5	9.5	39	9.5	—	17	M10			30
GW0251	56	72	31.5	10	107	150	30.5	24	64	17	50	11	—	21	M12	2	1/4	35
GW0401	69	90	40	12	123	173	38	30	70.5	14	62	14	—	27	M16			40
GW0631	82	110	50	14	140	194	41	33	83	22	76	17	—	33	M20	3	3/8	50
GW1001	98	135	63	17	155	208	44	50	102	50	95	20	—	36	M24			40
GW1601	128	138	75	20	205	256	80	63	141.5	—	104	17	40	33	M20	5	3/8	50
GW2501	155	170	95	24	245	302	94	80	172	—	130	20	50	40	M24			50
GW4001	195	215	118	28	305	355	119	90	208	—	162	27	60	50	M30	5	3/8	50
GW5001	195	215	118	28	305	355	119	90	208	—	162	27	60	50	M33			50