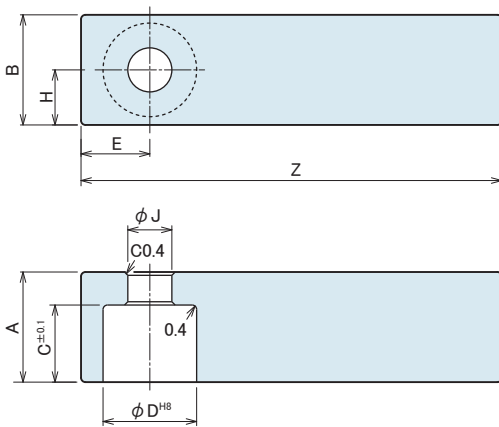


エアスイングクランプ

● アクセサリー

素材レバー (テーパロックタイプ) : WHZ-T

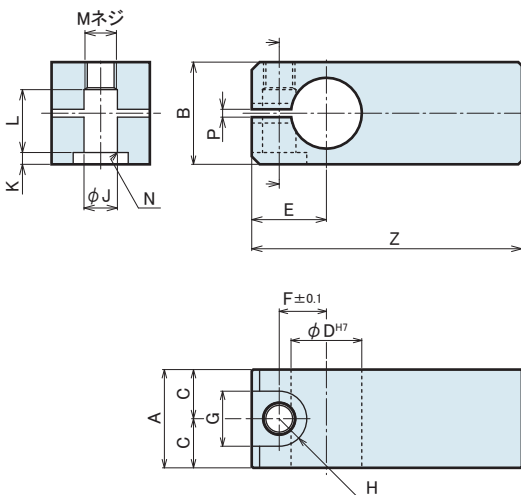


形式	WHZ0320-T	WHZ0400-T	WHZ0500-T	WHZ0630-T
対応機器形式	WHA0320	WHA0400	WHA0500	WHA0630
A	20	22	28	35
B	20	22	28	35
C	14	18	22	24
D	17 ^{+0.027} ₀	19 ^{+0.033} ₀	24 ^{+0.033} ₀	29 ^{+0.033} ₀
E	12.5	13	16	19
H	10	11	14	17.5
J	9	9	11	14
Z	90	125	150	180

注意事項

1. 材質 S45C
2. 必要に応じ、先端部を追加加工してください。
3. 位相決めを行う場合は、スイングレバー設計寸法：テーパロックタイプを参照のうえ追加加工してください。

素材レバー (クイックチェンジタイプ) : WHZ-F

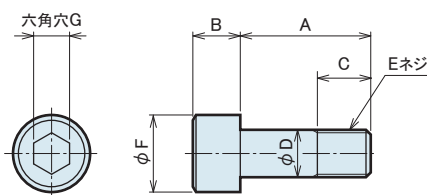


形式	WHZ0320-F	WHZ0400-F	WHZ0500-F	WHZ0630-F
対応機器形式	WHA0320-F	WHA0400-F	WHA0500-F	WHA0630-F
A	20	22	28	35
B	22	22	26	32
C	10	11	14	17.5
D	14 ^{+0.018} ₀	16 ^{+0.018} ₀	20 ^{+0.021} ₀	25 ^{+0.021} ₀
E	14.5	15.5	20	24.5
F	9.25	10.25	13	16.25
G	11	11	14	17.5
H	R5.5	R5.5	R7	R8.75
J	6.5	6.5	8.5	10.5
K	2	2	3	4
L	13.5	13.5	16	18
M	M6	M6	M8 × 1	M10 × 1.25
N	C0.4	C0.4	C0.6	C0.6
P	2	2	2	2
Z	90	125	150	180

注意事項

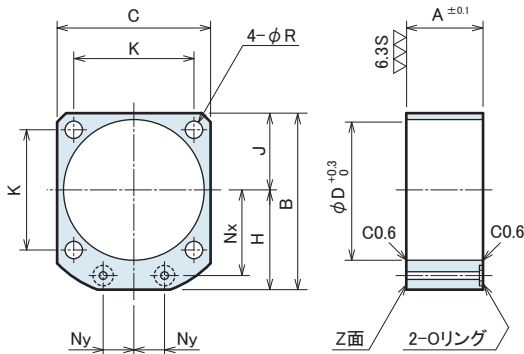
1. 材質 S45C
2. 必要に応じ、先端部を追加加工してください。
3. 位相決めを行う場合は、スイングレバー設計寸法：クイックチェンジタイプ(-F)を参照のうえ追加加工してください。

クイックチェンジレバー用締付ボルト : LZH-B



形式	LZH0360-B	LZH0400-B	LZH0480-B
対応機器形式	WHA0320-F/WHA0400-F	WHA0500-F	WHA0630-F
A	20	23	28
B	6	8	10
C	7	10	11
D	6	8	10
E	M6	M8 × 1	M10 × 1.25
F	10	13	16
G	5	6	8

マニホールブロック : WHZ-MD

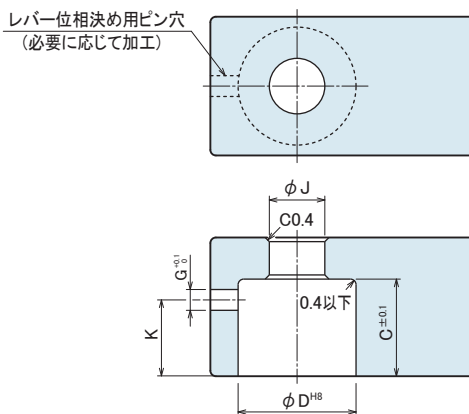


形式	WHZ0320-MD	WHZ0400-MD	WHZ0500-MD	WHZ0630-MD
対応機器形式	WHA0320	WHA0400	WHA0500	WHA0630
A	25	27	31	35
B	60	67	77	88.5
C	50	58	68	81
D	46	54	64	77
H	35	38	43	48
J	25	29	34	40.5
K	39	45	53	65
Nx	28	31	36	41
Ny	10	13	15	20
R	5.5	5.5	6.5	6.5
O リング	1BP7	1BP7	1BP7	1BP7

注意事項

1. 材質 A2017BE-T4
2. 取付ボルトは付属しておりません。A寸法を参考に取付高さに応じ、手配してください。
3. ブロックの厚さ(A寸法)以外が必要な場合は、Z面を追加加工してご使用ください。
又は、本図を参考に製作してください。

● スイングレバー設計寸法 テーパロックタイプ

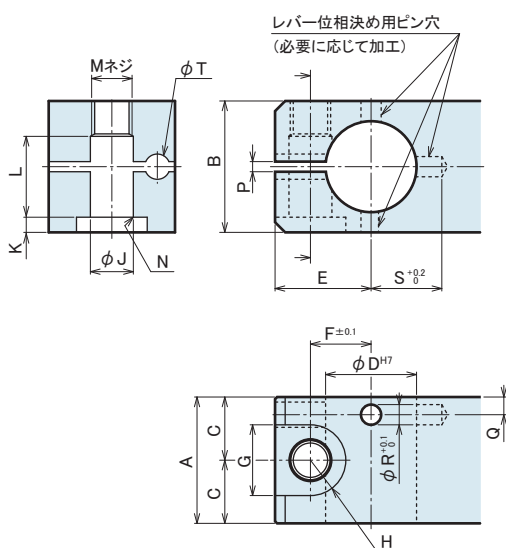


対応機器形式	WHA0320	WHA0400	WHA0500	WHA0630
C	14	18	22	24
D	17 ^{+0.027} ₀	19 ^{+0.033} ₀	24 ^{+0.033} ₀	29 ^{+0.033} ₀
G	3	3	4	4
J	9	9	11	14
K	11	15	18.5	20.5
位相決めピン (参考)	φ3×6	φ3×6	φ4×8	φ4×10

注意事項

1. スイングレバー長さは5ページに示す能力線図を参照のうえ設計製作してください。
2. 上表と異なる寸法でスイングレバーを製作すると、クランプ力が仕様を満たさない・変形する・かじりが発生する等、動作不良の原因になる場合があります。
3. レバーの位相決め用ピン穴(φG)は、必要に応じて必要な場所に加工してください。

クイックチェンジタイプ(-F)



対応機器形式	WHA0320-F	WHA0400-F	WHA0500-F	WHA0630-F
A	20	22	28	35
B	22	22	26	32
C	10	11	14	17.5
D	14 ^{+0.018} ₀	16 ^{+0.018} ₀	20 ^{+0.021} ₀	25 ^{+0.021} ₀
E	14.5	15.5	20	24.5
F	9.25	10.25	13	16.25
G	11	11	14	17.5
H	R5.5	R5.5	R7	R8.75
J	6.5	6.5	8.5	10.5
K	2	2	3	4
L	13.5	13.5	16	18
M	M6	M6	M8×1	M10×1.25
N	C0.4	C0.4	C0.6	C0.6
P	2	2	2	2
Q	2.5	2.5	3.5	3.5
R	3	3	4	4
S	13	14	15	19.5
T	3.4	3.4	4.5	4.5
位相決めピン (参考)	φ3×8	φ3×8	φ4×8	φ4×10

注意事項

1. スイングレバー長さは5ページに示す能力線図を参照のうえ設計製作してください。
2. 上表と異なる寸法でスイングレバーを製作すると、クランプ力が仕様を満たさない・変形する・かじりが発生する等、動作不良の原因になる場合があります。
3. レバーの位相決め用ピン穴(φR)は、必要に応じて必要な場所に加工してください。