

0.6MPa

New

PAT. pend.

エアタイムディレイバルブ



model BWD0100

エアタイムディレイバルブ

● 特長

複数のエアアクチュエータを順次動作させるタイムディレイバルブです。
 チェック弁、絞り弁、エアタンク、切換弁によりエア圧の流れを制御し、
 1次側と2次側とのエア圧供給に時間差を設けます。
 また、絞り弁は可変式でエア圧が流れるタイミングを調整できます。
 コンパクトかつ高性能なシール構造で、切削加工上への設置も可能です。

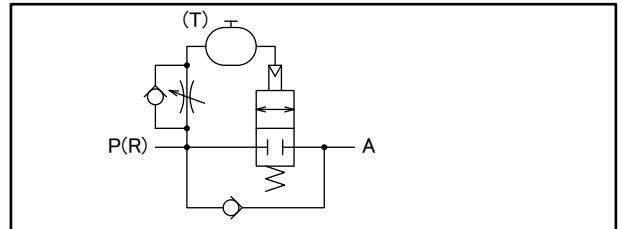
● 仕様

形式	BWD0100	
最高使用圧力	MPa	0.6
最低使用圧力	MPa	0.2
耐圧	MPa	1.5
遅延時間 *1 *2 *3 *4	sec	1 ~ 10
最小通路面積	mm ²	4.0
使用温度	°C	0 ~ 70
使用流体		ドライエア
質量	kg	0.2

注意事項

- *1. 設置時間により、初期動作時の遅延時間が長くなる場合があります。
- *2. Tポートを使いタンクを増設して容量を増加させることで、遅延時間を延長させることが可能です。
- *3. 設定した遅延時間を過ぎても2次側アクチュエータが動作しない場合は、必ず1次側供給圧力をゼロにしてから再度確認作業をしてください。
- *4. 遅延時間の確認は、遅延時間調整ネジ部のロックナットを締付けてから行ってください。
 1. 回路条件により、切換後の2次側アクチュエータ動作中に1次側圧力が低下する場合があります。
 2. エアの供給停止（放出）後、再度エアを供給するまで5秒以上の時間差を設けてください。

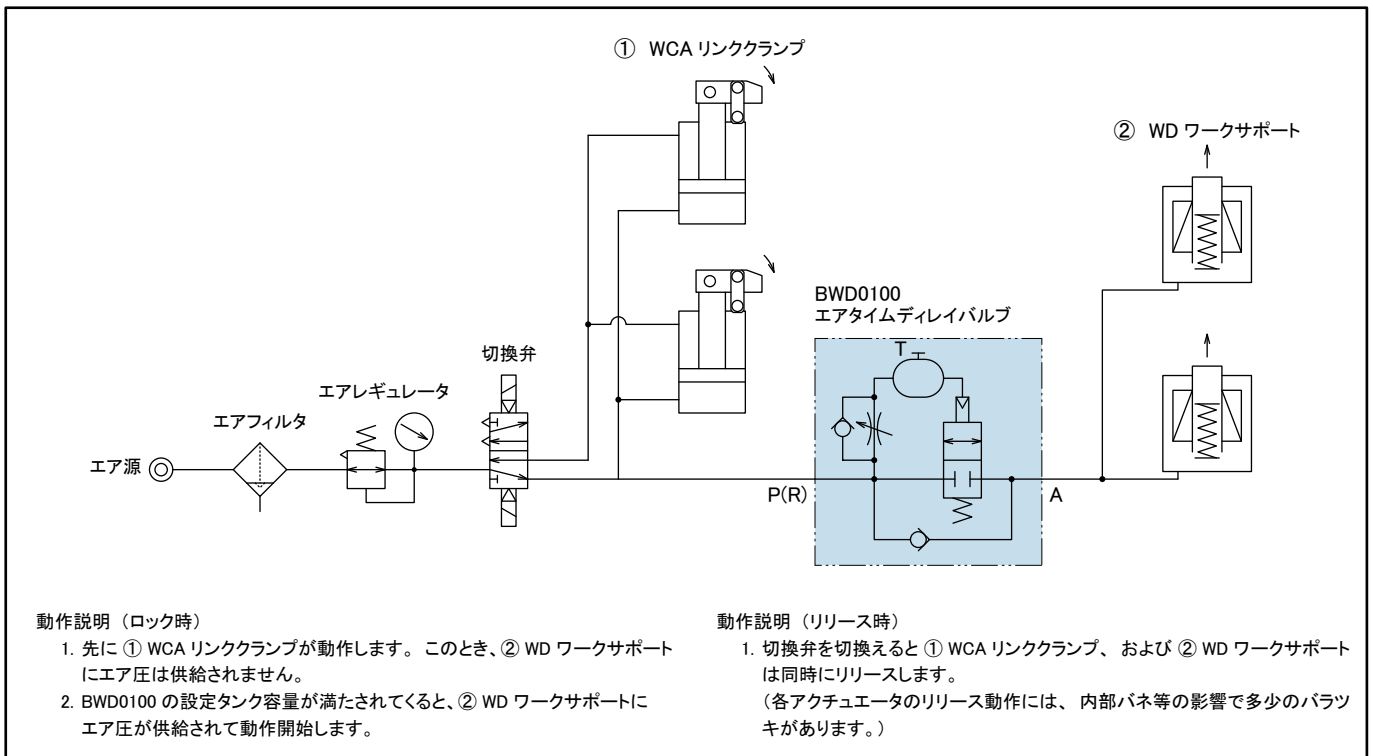
● 回路記号



注意事項

1. 異物の侵入防止のため、必ずフィルタを通した清浄なエアを供給してください。

● 使用回路事例



備考

1. 本バルブを1回路内に複数台使用する場合は、直列接続を推奨します。



株式会社 **コスメック**

本 社	神 戸 市 西 区 室 谷 2 丁 目 1 番 5 号 〒651-2241 TEL. 078-991-5115 FAX. 078-991-8787
関 東 営 業 所	さ い た ま 市 北 区 大 成 町 4 丁 目 8 1 番 地 〒331-0815 TEL. 048-652-8839 FAX. 048-652-8828
中 部 営 業 所	愛 知 県 安 城 市 美 園 町 2 丁 目 1 0 番 地 1 〒446-0076 TEL. 0566-74-8778 FAX. 0566-74-8808
九 州 営 業 所	福 岡 市 博 多 区 上 牟 田 1 丁 目 8 - 1 0 - 1 0 1 〒812-0006 TEL. 092-433-0424 FAX. 092-433-0426
関 西 ・ 海 外 営 業	神 戸 市 西 区 室 谷 2 丁 目 1 番 5 号 〒651-2241 TEL. 078-991-5115 FAX. 078-991-8787
コスマック (U.S.A.)	1441 Branding Avenue, Suite 110 Downers Grove, IL 60515 USA TEL. 630-241-3465 FAX. 630-241-3834
中国上海事務所	上 海 市 徐 匯 区 零 陵 路 8 9 9 号 飛 洲 国 際 広 場 1 1 L 室 200030 TEL. 86-21-54253000 FAX. 86-21-54253709

●記載以外の仕様および寸法については、別途お問い合わせください。
●このカタログの仕様は予告なしに変更することがあります。



JQA-QMA10823
コスメック本社



MS
JAB
CM009

<http://www.kosmek.co.jp>