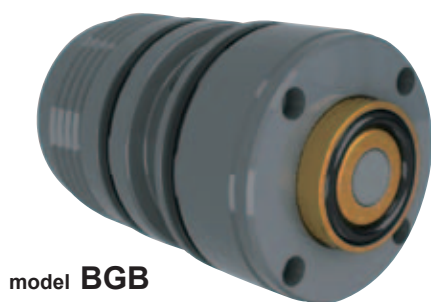


7MPa

New

パイロットチェック弁式 ノンリークオートカプラ



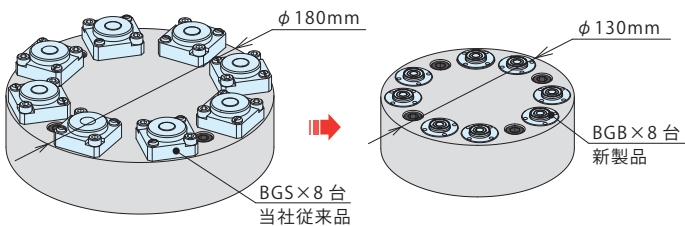
model BGB



model BGA

< 特長・導入効果 >

- 当社従来品の小形化により、小さいジグに配置可能。



※ 当社従来品 BGP/BGS と新製品 BGA/BGB の油圧源側カプラを円テーブルに 8 台配置した場合を示します。

- 回路切離し時の油圧を完全保持。



パイロットチェック弁式ノンリークオートカプラ

● 説明

ノンリークオートカプラは、ジグを油圧源から切離してもアクチュエータの圧力を保持します。
パイロットチェック弁により、カプラ接続状態で油圧供給を停止してもジグ側油圧を保持できるため、油圧による反力のないスムーズな接続・分離動作ができます。

● 形式表示

BG **A** 022 **0** - OM

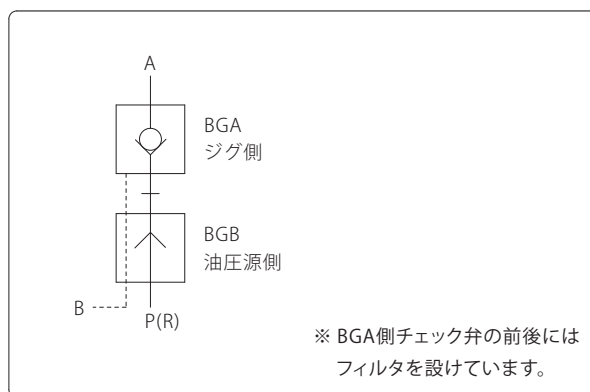
1 2

1 種類

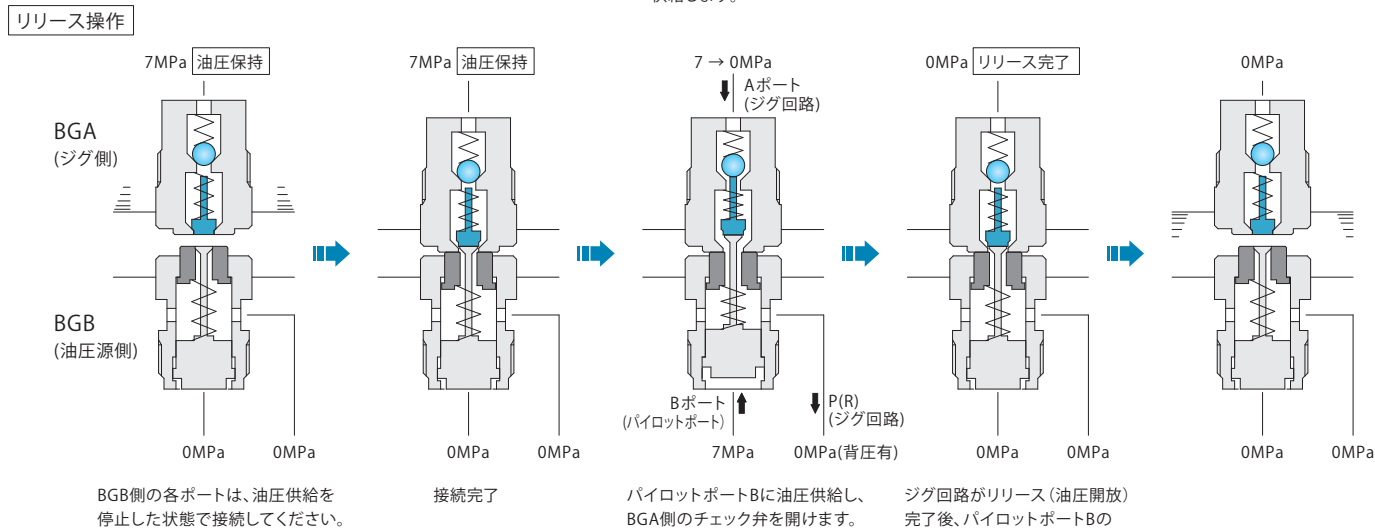
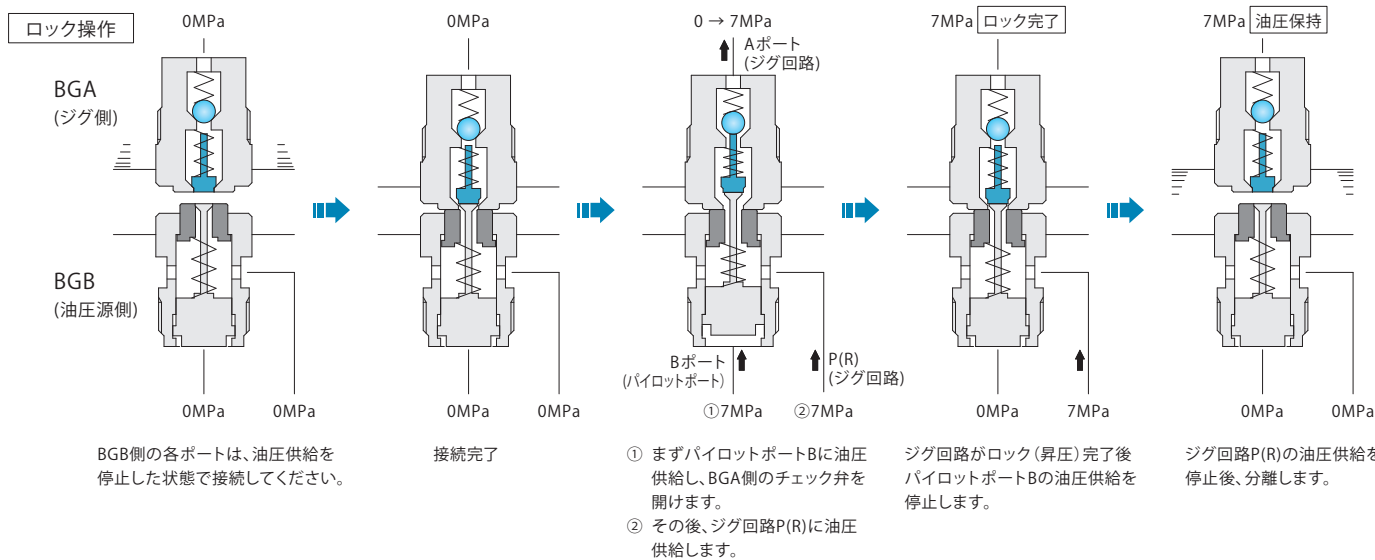
A : ジグ側
B : 油圧源側

2 デザインNo.

● 回路記号



● 動作説明図(7MPa供給時)



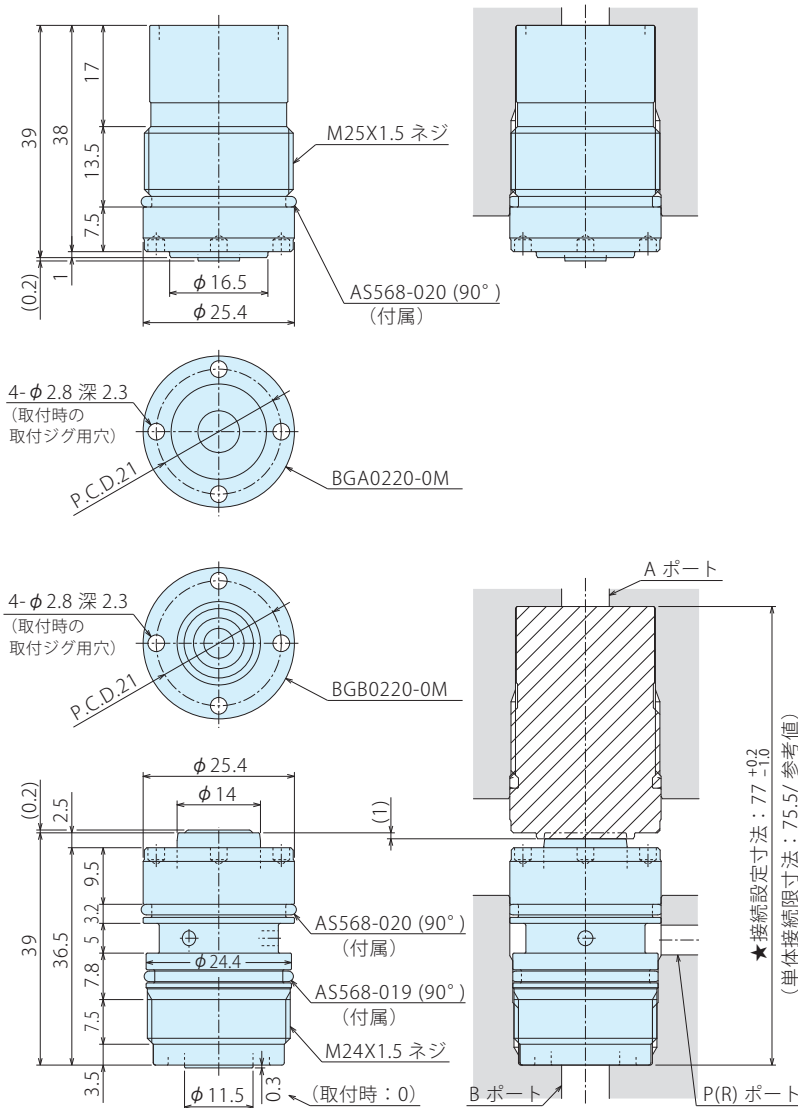
備考

1. 本図は簡略化しており、実際の部品構成と異なります。
2. 各内部部品の状態は、接続状況等により本図と異なる場合があります。

仕様

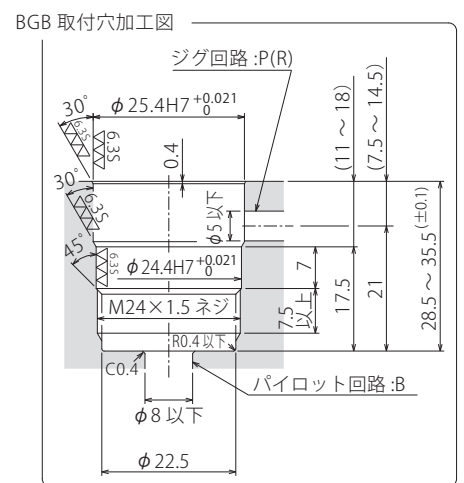
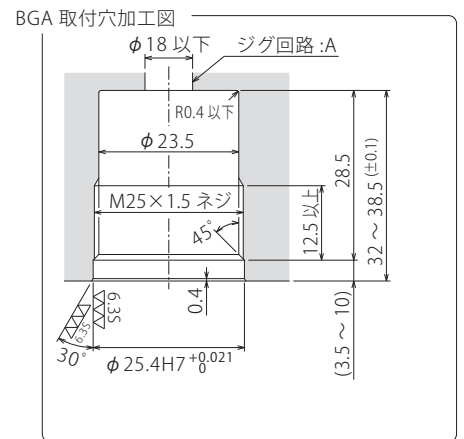
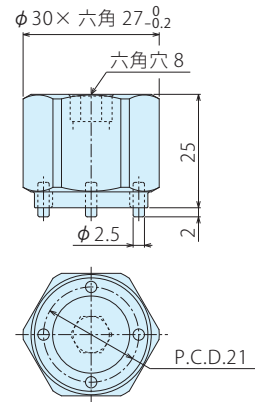
形式	ジグ側	BGA0220-0M
	油圧源側	BGB0220-0M
使用圧力	MPa	1.0 ~ 7.0
耐圧	MPa	10.5
最小通路面積	mm ²	11.0
偏心量 (許容値)	mm	±1
角度誤差 (許容値)	DEG.	0.3
使用温度	°C	0 ~ 70
使用流体		ISO-VG-32 相当一般作動油
パイロット圧力	MPa	保持圧力 P / 5.1 + 0.5 以上
接続時バネ力	kN	0.1
加圧時反力	7MPa 時	1.18
	kN PMPa 時	0.154 × P + 0.1

外形寸法



取付ジグ (形式: ZJB0010)

BGA/BGB は本取付ジグを使用して取付けます。
締付トルク: 25N・m



注意事項

1. 別途ストッパがある場合、図中の★接続設定寸法としてください。
2. BGB側の各ポートを加圧したまま分離動作および接続動作はしないでください。
3. 油圧供給停止中、BGB側のBおよびP(R)ポートに背圧が発生しないよう考慮してください。(0.2MPa以下は可)
4. 使用前に回路内のエア抜きを充分に行なってください。(油の垂れ量に影響する場合があります。)
5. 各先端面に切粉等を付着させた状態で接続しないでください。
(切粉等が付着しないようカバーを設けるか、エアブロー等で確実に除去してから接続してください。)
6. 偏心量許容値を越えると、内部部品が損傷しますので注意してください。
7. 各油圧ポートの交差部は、加工後のカエリを除去してください。
8. 接続限まで押付ける場合の押付力は、反力以上 2.5kN以下としてください。
9. 油圧保持時に温度変化による圧力変動がある場合は、別途アキュムレータ (model JSS) の設置を推奨します。

■取扱商品

当社では、多種多様な油空圧機器を販売しております。
また、お客様のニーズを具現化させていただきますので、何なりとご相談ください。



■ノンリークオートカプラ

model BJP/BJS、BNP/BNS

加圧状態で接続・分離ができる調心機構を備えたノンリークオートカプラです。



■パイロットチェック弁式ノンリークオートカプラ

model BGP/BGS、BGC/BGD、BBP/BBS

カプラ接続状態で油圧供給を停止してもジグ側油圧を保持できるため
油圧による反力のないスムーズな接続・分離動作ができるノンリークオートカプラです。



■オートジョイント

model JN□、JV□

接続ストロークの極めて小さな、自動化を実現するジョイントです。
小さなボディでわずかなスペースにも設置できます。



■バネ式アキュムレータ

model JSS

ノンリークオートカプラにて油圧源から切り離されたジグの温度変化による圧力変動を
吸収するメンテナンスフリーのバネ式アキュムレータです。



株式会社 **コスメック**

本社 神戸市西区室谷2丁目1番5号
〒651-2241 TEL. 078-991-5115 FAX. 078-991-8787

関東営業所 さいたま市北区大成町4丁目81番地
〒331-0815 TEL. 048-652-8839 FAX. 048-652-8828

中部営業所 愛知県安城市美園町2丁目10番地1
〒446-0076 TEL. 0566-74-8778 FAX. 0566-74-8808

九州営業所 福岡市博多区上牟田1丁目8-10-101
〒812-0006 TEL. 092-433-0424 FAX. 092-433-0426

関西・海外営業 神戸市西区室谷2丁目1番5号
〒651-2241 TEL. 078-991-5115 FAX. 078-991-8787

KOSMEK (USA) LTD. 1441 Branding Avenue, Suite 110 Downers Grove, IL
60515 USA TEL. 630-241-3465 FAX. 630-241-3834

考世美(上海)貿易有限公司 中国上海市浦东新区向城路58号东方国际科技大厦21F室
200122 TEL. 86-21-54253000 FAX. 86-21-54253709

●記載以外の仕様および寸法については、別途お問い合わせください。
●このカタログの仕様は予告なしに変更することがあります。



JQA-QMA10823
コスメック本社



MS
JAB
CM009

<http://www.kosmek.co.jp>