

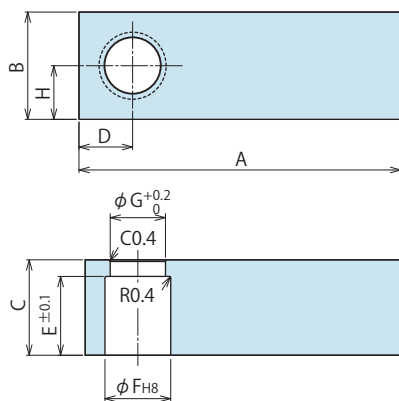
### Zubehör : Schwenkhebelmaterial für Spannhülsen Option

Modell Nr. Bezeichnung

# WHZ 160 0 - T

Baugröße  
(Siehe folgende Tabelle)

Konstruktionsnummer  
(Revisionsnummer)



Modell Nr.	WHZ0600-T	WHZ1000-T	WHZ1600-T	WHZ2500-T	WHZ4000-T
Entsprechendes Modell Nr.	WHE0600-2□□□-Y□	WHE1000-2□□□-Y□	WHE1600-2□□□-Y□	WHE2500-2□□□-Y□	WHE4000-2□□□-Y□
A	90	90	125	150	170
B	21	25	28	34	45
C	14	16	18	22	26
D	10.5	12.5	14	17	23
E	11	13	15	18	22
F	14 <sup>+0.027</sup> / <sub>0</sub>	16 <sup>+0.027</sup> / <sub>0</sub>	18 <sup>+0.027</sup> / <sub>0</sub>	22 <sup>+0.033</sup> / <sub>0</sub>	28 <sup>+0.033</sup> / <sub>0</sub>
G	11	13	15	17	23.5
H	10.5	12.5	14	17	22.5

Anmerkungen

1. Material : S50C
2. Falls erforderlich sollte das Kopfende zusätzlich bearbeitet werden.
3. Für die Indexierung siehe die Spannhülsen Abmessungen je Modell für die zusätzliche Bearbeitung.
- ※6. Siehe das Zubehör zum Schnellwechselhebel, wenn die Option F (Schnellwechsoption) verwendet wird. Treffen Sie selbst Vorbereitungen, wenn Option P gewählt wird (Pendelaufnahme).

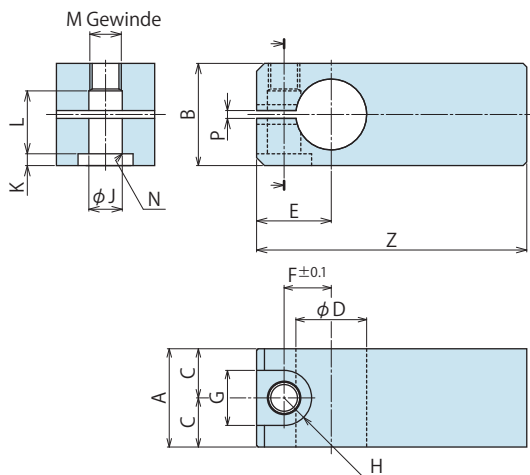
### Zubehör : Schwenkhebelmaterial für Schnellwechsoption

Modell Nr. Bezeichnung

# WHZ 160 0 - F

Baugröße  
(Siehe folgende Tabelle)

Konstruktionsnummer  
(Revisionsnummer)



Modell Nr.	WHZ0600-F	WHZ1000-F	WHZ1600-F	WHZ2500-F	WHZ4000-F
Entsprechendes Modell Nr.	WHE0600-2□□□-F	WHE1000-2□□□-F	WHE1600-2□□□-F	WHE2500-2□□□-F	WHE4000-2□□□-F
A	16	19	22	30	34
B	19	22	25	30	36
C	8	9.5	11	15	17
D	12 <sup>0</sup> / <sub>-0.016</sub>	14 <sup>0</sup> / <sub>-0.016</sub>	16 <sup>0</sup> / <sub>-0.016</sub>	20 <sup>0</sup> / <sub>-0.016</sub>	25 <sup>0</sup> / <sub>-0.020</sub>
E	13	15	18	22	26.5
F	7.75	9.25	11	13.75	17
G	10	11	14	17.5	20
H	R5	R5.5	R7	R8.75	R10
J	5.5	6.5	8.5	10.5	12.5
K	1.5	2	3	2	4
L	11.5	13.5	15.5	18	22
M	M5×0.8	M6×1	M8×1	M10×1.25	M12×1.5
N	C0.4	C0.4	C0.6	C0.6	C1
P	2	2	2	2	2
Z	95	105	120	150	170

Anmerkungen

1. Material S50C
2. Falls erforderlich sollte das Kopfende zusätzlich bearbeitet werden.
3. Für die Indexierung siehe die Schnellwechselhebel Abmessungen je Modell für die zusätzliche Bearbeitung.
4. Die Befestigungsschraube für den Hebel wird separat angeboten.

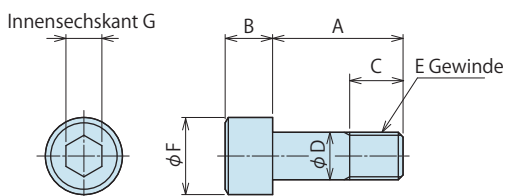
### Zubehör : Befestigungsschrauben für Schnellwechselhebel

Modell Nr. Bezeichnung

# WHZ 160 0 - B

Baugröße  
(Siehe folgende Tabelle)

Konstruktionsnummer  
(Revisionsnummer)



Modell Nr.	WHZ0600-B	WHZ1000-B	WHZ1600-B	WHZ2500-B	WHZ4000-B
Entsprechendes Modell No.	WHE0600-2□□□-F	WHE1000-2□□□-F	WHE1600-2□□□-F	WHE2500-2□□□-F	WHE4000-2□□□-F
A	17.5	20	22	28	32
B	5	6	8	10	12
C	6.5	7	9	11	13
D	5	6	8	10	12
E	M5×0.8	M6×1	M8×1	M10×1.25	M12×1.5
F	8.5	10	13	16	18
G	4	5	6	8	10

High-Power-Serie  
Pneumatik-Serie  
Hydraulik-Serie  
Ventile/Kupplung Hydraulikeinheit  
Manuelle Produkte Zubehör  
Hinweise/Sonstiges

High-Power Hydraulischer Schwenkspanner  
LHE

High-Power Hydraulischer Hebelspanner  
LKE

High-Power Pneumatischer Bohrungspanner  
SWE

High-Power Pneumatischer Schwenkspanner  
WHE

High-Power Pneumatischer Hebelspanner  
WCE

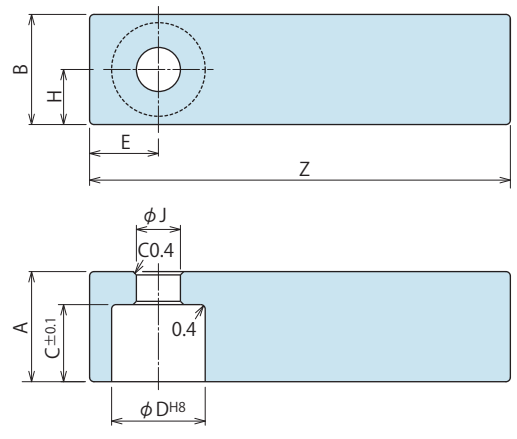
High-Power Pneumatisches Abstützelement  
WNC

High-Power Pneumatisches Nullpunkt-Spannsystem  
WVS

**Zubehör :  
Schwenkhebelmaterial für Spannhülsen Option**

Modell Nr. Bezeichnung

**WHZ 040 0 - T**  
 Baugröße (Siehe Tabelle)      Konstruktionsnummer (Revisionsnummer)



(mm)

Modell Nr.	WHZ0320-T	WHZ0400-T	WHZ0500-T	WHZ0630-T
Entsprechendes Modell Nr.	WHA0320-2□□□ WHA0320-2□□□-Q25	WHA0400-2□□□ WHA0400-2□□□-Q25	WHA0500-2□□□ WHA0500-2□□□-Q25	WHA0630-2□□□ WHA0630-2□□□-Q25
A	20	22	28	35
B	20	22	28	35
C	14	18	22	24
D	17 <sup>+0.027</sup> <sub>0</sub>	19 <sup>+0.033</sup> <sub>0</sub>	24 <sup>+0.033</sup> <sub>0</sub>	29 <sup>+0.033</sup> <sub>0</sub>
E	12.5	13	16	19
H	10	11	14	17.5
J	9	9	11	14
Z	90	125	150	180

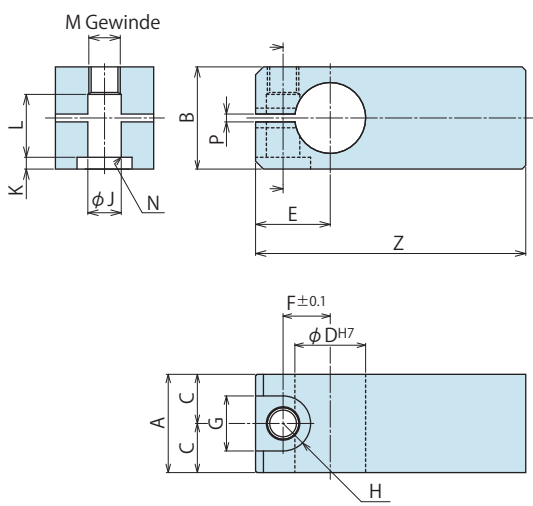
**Anmerkungen**

1. Material S45C
2. Falls erforderlich sollte das Kopfende zusätzlich bearbeitet werden.
3. Für die Indexierung siehe die Spannhülsen Abmessungen je Modell für die zusätzliche Bearbeitung.

**Schwenkhebelmaterial für Schnellwechseloption**

Modell Nr. Bezeichnung

**WHZ 040 0 - F**  
 Baugröße (Siehe Tabelle)      Konstruktionsnummer (Revisionsnummer)



(mm)

Modell Nr.	WHZ0320-F	WHZ0400-F	WHZ0500-F	WHZ0630-F
Entsprechendes Modell Nr.	WHA0320-2□□□-F	WHA0400-2□□□-F	WHA0500-2□□□-F	WHA0630-2□□□-F
A	20	22	28	35
B	22	22	26	32
C	10	11	14	17.5
D	14 <sup>+0.018</sup> <sub>0</sub>	16 <sup>+0.018</sup> <sub>0</sub>	20 <sup>+0.021</sup> <sub>0</sub>	25 <sup>+0.021</sup> <sub>0</sub>
E	14.5	15.5	20	24.5
F	9.25	10.25	13	16.25
G	11	11	14	17.5
H	R5.5	R5.5	R7	R8.75
J	6.5	6.5	8.5	10.5
K	2	2	3	4
L	13.5	13.5	16	18
M	M6×1	M6×1	M8×1	M10×1.25
N	C0.4	C0.4	C0.6	C0.6
P	2	2	2	2
Z	90	125	150	180

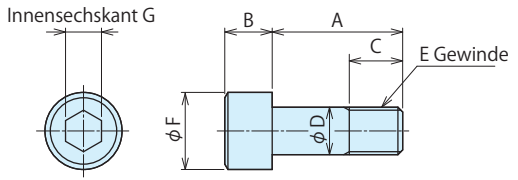
**Anmerkungen**

1. Material S45C
2. Falls erforderlich sollte das Kopfende zusätzlich bearbeitet werden.
3. Für die Indexierung siehe die Schnellwechselhebel Abmessungen je Modell für die zusätzliche Bearbeitung.
4. Die Befestigungsschraube (LZH□□0-B) für den Hebel wird separat angeboten.

**Befestigungsschrauben für Schnellwechseloption**

Modell Nr. Bezeichnung

**LZH 036 0 - B**  
 Baugröße (Siehe Tabelle)      Konstruktionsnummer (Revisionsnummer)



(mm)

Modell Nr.	LZH0360-B	LZH0400-B	LZH0480-B
Entsprechendes Modell Nr.	WHA0320-2□□□-F / WHA0400-2□□□-F	WHA0500-2□□□-F	WHA0630-2□□□-F
A	20	23	28
B	6	8	10
C	7	10	11
D	6	8	10
E	M6×1	M8×1	M10×1.25
F	10	13	16
G	5	6	8

High-Power-Serie

Pneumatik-Serie

Hydraulik-Serie

Ventile/Kupplung Hydraulikeinheit

Manuelle Produkte Zubehör

Hinweise/Sonstiges

Pneumatischer Bohrungsspanner  
SWH

Pneumatischer Schwenkspanner  
WHA

Pneumatischer Hebelspanner  
WCA

Pneumatisches Geschwindigkeitsregelventil  
BZW

Pneumatischer Positionszyylinder  
WM  
WK