

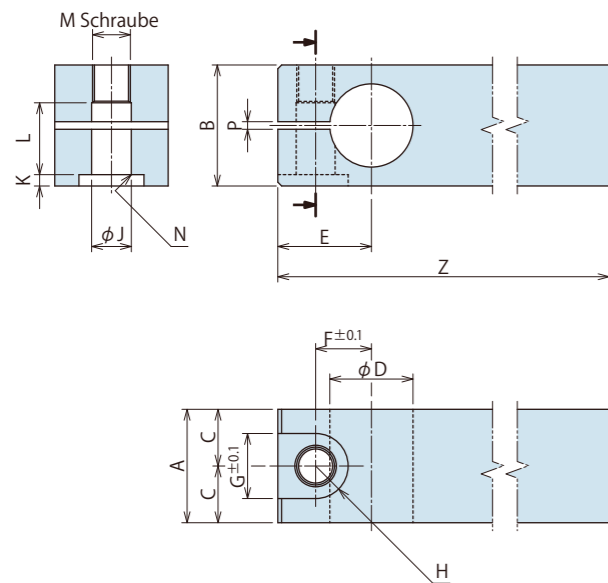
**Zubehör : Schwenkhebelmaterial**

※ Beim Design und bei der Herstellung von Schwenkhebeln sind die Montageabmessungen im Diagramm zu berücksichtigen. Die Verwendung anderer Abmessungen als in der Liste angeführt kann bei der Herstellung des Schwenkhebels zu Fehlfunktionen führen, einschließlich einer von der Spezifikation abweichenden Spannkraft, Verformungen und Beschädigungen.

Modell Nr. Bezeichnung

**TLZ 080 0 - L2**

Baugröße (Siehe Diagramm rechts) Konstruktionsnummer (Revisionsnummer)



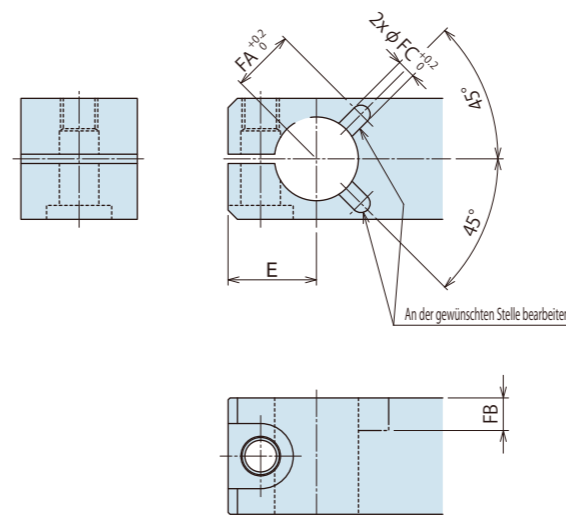
Modell Nr.	TLZ0400-L2	TLZ0600-L2	TLZ0800-L2	TLZ1000-L2	TLZ1600-L2	TLZ2000-L2	TLZ2500-L2	TLZ4000-L2
Entsprechendes Modell Nr.	TLA0401-2	TLA0601-2	TLA0801-2	TLA1001-2	TLA1601-2	TLA2001-2	TLA2501-2	TLA4001-2
A	19	22	25	30	34	40	46	55
B	22	25	26	32	36	45	53	70
C	9.5	11	12.5	15	17	20	23	27.5
D	14 <sup>0</sup> <sub>-0.016</sub>	16 <sup>0</sup> <sub>-0.016</sub>	18 <sup>0</sup> <sub>-0.016</sub>	22 <sup>0</sup> <sub>-0.020</sub>	25 <sup>0</sup> <sub>-0.020</sub>	30 <sup>0</sup> <sub>-0.020</sub>	35.5 <sup>0</sup> <sub>-0.025</sub>	45 <sup>0</sup> <sub>-0.025</sub>
E	15	18	19	23	26.5	31.5	36.5	46
F	9.25	11	12	14.75	17	20	23.5	29.75
G	11	14	14	17.5	20	23	26	32
H	5.5	7	7	8.75	10	11.5	13	16
J	6.5	8.5	8.5	10.5	12.5	14.5	16.5	21
K	2	3	3	4	4	5	7	9
L	13.5	15.5	16	18	22	26.5	31	42
M	M6×1	M8×1	M8×1	M10×1.25	M12×1.5	M14×1.5	M16×1.5	M20×2
N	C0.4	C0.6	C0.6	C0.6	C1	C1	C1	C1
P	2	2	2	2	2	2	2	2
Z	105	120	145	160	170	175	185	220

Anmerkungen

1. Material : S50CH
2. Falls erforderlich sollte das Kopfende zusätzlich bearbeitet werden.
3. Eine Indexierung ist erforderlich.  
Führen Sie eine zusätzliche Bearbeitung anhand der unten angegebenen Abmessungen durch.
4. Die Befestigungsschraube für den Hebel wird separat angeboten.

**Fertigungsmaße für die Passbohrung für Indexierung (Referenz)**

※ Dieser zusätzliche Vorgang gilt für TLA□1-2.



Entsprechendes Hebelmodell	TLZ0400-L2	TLZ0600-L2	TLZ0800-L2	TLZ1000-L2	TLZ1600-L2	TLZ2000-L2	TLZ2500-L2	TLZ4000-L2
E	15	18	19	23	26.5	31.5	36.5	46
FA	10.5	12.5	13.5	15.5	17	21.5	24.2	31
FB	5.5	7	7	7	7.5	10	10	13.5
FC	3	4	4	4	4	6	6	8

- Anmerkungen 1. Material : S50CH  
2. Wenn eine Indexierung erforderlich ist, berücksichtigen Sie die Schwenkhebel Abmessungen des jeweiligen Modells. Wenn keine Indexierung erforderlich ist, ist die Bearbeitung nicht notwendig.

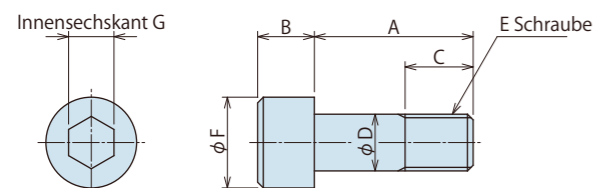
**Zubehör : Befestigungsschrauben für Schnellwechselhebel**

※ Berücksichtigen Sie beim Design und bei der Herstellung der Hebelbefestigungsschraube die Abmessungen in der Abbildung und verwenden Sie Material der Festigkeitsklasse 12.9.

Modell Nr. Bezeichnung

**TLZ 080 0 - LB**

Baugröße (Siehe Diagramm rechts) Konstruktionsnummer (Revisionsnummer)



Modell Nr.	TLZ0400-LB	TLZ0600-LB	TLZ0800-LB	TLZ1000-LB	TLZ1600-LB	TLZ2000-LB	TLZ2500-LB	TLZ4000-LB
Entsprechendes Modell Nr.	TLA0401-2	TLA0601-2	TLA0801-2	TLA1001-2	TLA1601-2	TLA2001-2	TLA2501-2	TLA4001-2
A	20	22	23	28	32	40	46	61
B	6	8	8	10	12	14	16	20
C	7	9	10	11	13	16	18	23
D	6	8	8	10	12	14	16	20
E	M6×1	M8×1	M8×1	M10×1.25	M12×1.5	M14×1.5	M16×1.5	M20×2
F	10	13	13	16	18	21	24	30
G	5	6	6	8	10	12	14	17

- High-Power-Serie
- Pneumatik-Serie
- Hydraulik-Serie
- Ventile/Kupplung Hydraulikeinheit
- Manuelle Produkt Zubehör
- Hinweise/Sonstiges
- Bohrungsspanner
  - SFA
  - SFC
- Schwenkspanner
  - LHA
  - LHC
  - LHS
  - LHW
  - LT/LG
  - TLA-2
  - TLB-2
  - TLA-1
- Hebelspanner
  - LKA
  - LKC
  - LKW
  - LM/LJ
  - TMA-2
  - TMA-1
- Abstützelement
  - LD
  - LC
  - TNC
  - TC
- Zylinder mit Positionsabfrage
  - LLW
- Kompaktzylinder
  - LL
  - LLR
  - LLU
  - DP
  - DR
  - DS
  - DT
- Blockzylinder
  - DBA
  - DBC
- Regelventil
  - BZL
  - BZT
  - BZX/JZG
- Nullpunkt-Spannsystem
  - VS
  - VT
- Hydraulischer Positionszylinder
  - VL
  - VM
  - VJ
  - VK
- Niederzug-Spannelement
  - FP
  - FQ
- Kundenspezifischer Federspeicherzylinder
  - DWA/DWB

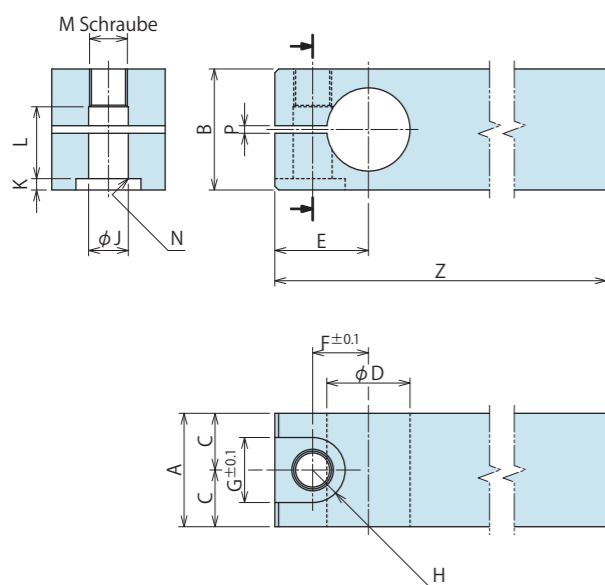
**Zubehör : Schwenkhebelmaterial**

※ Beim Design und bei der Herstellung von Schwenkhebeln sind die Montageabmessungen im Diagramm zu berücksichtigen. Die Verwendung anderer Abmessungen als in der Liste angeführt kann bei der Herstellung des Schwenkhebels zu Fehlfunktionen führen, einschließlich einer von der Spezifikation abweichenden Spannkraft, Verformungen und Beschädigungen.

Modell Nr. Bezeichnung

**TLZ 080 0 - L2**

Baugröße (Siehe Diagramm rechts) Konstruktionsnummer (Revisionsnummer)

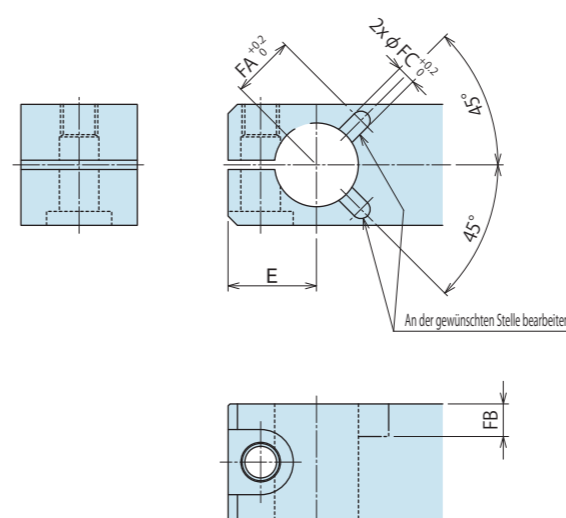


Modell	TLZ0400-L2	TLZ0600-L2	TLZ0800-L2	TLZ1000-L2	TLZ1600-L2	TLZ2000-L2	TLZ2500-L2	TLZ4000-L2
Entsprechendes Modell Nr.	TLB0401-2	TLB0601-2	TLB0801-2	TLB1001-2	TLB1601-2	TLB2001-2	TLB2501-2	TLB4001-2
A	19	22	25	30	34	40	46	55
B	22	25	26	32	36	45	53	70
C	9.5	11	12.5	15	17	20	23	27.5
D	14 <sup>0</sup> <sub>-0.016</sub>	16 <sup>0</sup> <sub>-0.016</sub>	18 <sup>0</sup> <sub>-0.016</sub>	22 <sup>0</sup> <sub>-0.020</sub>	25 <sup>0</sup> <sub>-0.020</sub>	30 <sup>0</sup> <sub>-0.020</sub>	35.5 <sup>0</sup> <sub>-0.025</sub>	45 <sup>0</sup> <sub>-0.025</sub>
E	15	18	19	23	26.5	31.5	36.5	46
F	9.25	11	12	14.75	17	20	23.5	29.75
G	11	14	14	17.5	20	23	26	32
H	5.5	7	7	8.75	10	11.5	13	16
J	6.5	8.5	8.5	10.5	12.5	14.5	16.5	21
K	2	3	3	4	4	5	7	9
L	13.5	15.5	16	18	22	26.5	31	42
M	M6×1	M8×1	M8×1	M10×1.25	M12×1.5	M14×1.5	M16×1.5	M20×2
N	C0.4	C0.6	C0.6	C0.6	C1	C1	C1	C1
P	2	2	2	2	2	2	2	2
Z	105	120	145	160	170	175	185	220

- Anmerkungen
1. Material : S50CH
  2. Falls erforderlich sollte das Kopfende zusätzlich bearbeitet werden.
  3. Eine Indexierung ist erforderlich. Führen Sie eine zusätzliche Bearbeitung anhand der unten angegebenen Abmessungen durch.
  4. Die Befestigungsschraube für den Hebel wird separat angeboten.

**Fertigungsmaße für die Passbohrung für Indexierung (Referenz)**

※ Dieser zusätzliche Vorgang gilt für TLB□1-2.



Entsprechendes Hebelmodell	TLZ0400-L2	TLZ0600-L2	TLZ0800-L2	TLZ1000-L2	TLZ1600-L2	TLZ2000-L2	TLZ2500-L2	TLZ4000-L2
E	15	18	19	23	26.5	31.5	36.5	46
FA	10.5	12.5	13.5	15.5	17	21.5	24.2	31
FB	5.5	7	7	7	7.5	10	10	13.5
FC	3	4	4	4	4	6	6	8

- Anmerkungen
1. Material : S50CH
  2. Wenn eine Indexierung erforderlich ist, berücksichtigen Sie die Schwenkhebel Abmessungen des jeweiligen Modells. Wenn keine Indexierung erforderlich ist, ist die Bearbeitung nicht notwendig.

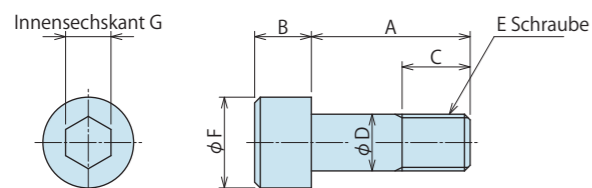
**Zubehör : Befestigungsschrauben für Schnellwechselhebel**

※ Berücksichtigen Sie beim Design und bei der Herstellung der Hebelbefestigungsschraube die Abmessungen in der Abbildung und verwenden Sie Material der Festigkeitsklasse 12.9.

Modell Nr. Bezeichnung

**TLZ 080 0 - LB**

Baugröße (Siehe Diagramm rechts) Konstruktionsnummer (Revisionsnummer)



Modell	TLZ0400-LB	TLZ0600-LB	TLZ0800-LB	TLZ1000-LB	TLZ1600-LB	TLZ2000-LB	TLZ2500-LB	TLZ4000-LB
Entsprechendes Modell Nr.	TLB0401-2	TLB0601-2	TLB0801-2	TLB1001-2	TLB1601-2	TLB2001-2	TLB2501-2	TLB4001-2
A	20	22	23	28	32	40	46	61
B	6	8	8	10	12	14	16	20
C	7	9	10	11	13	16	18	23
D	6	8	8	10	12	14	16	20
E	M6×1	M8×1	M8×1	M10×1.25	M12×1.5	M14×1.5	M16×1.5	M20×2
F	10	13	13	16	18	21	24	30
G	5	6	6	8	10	12	14	17

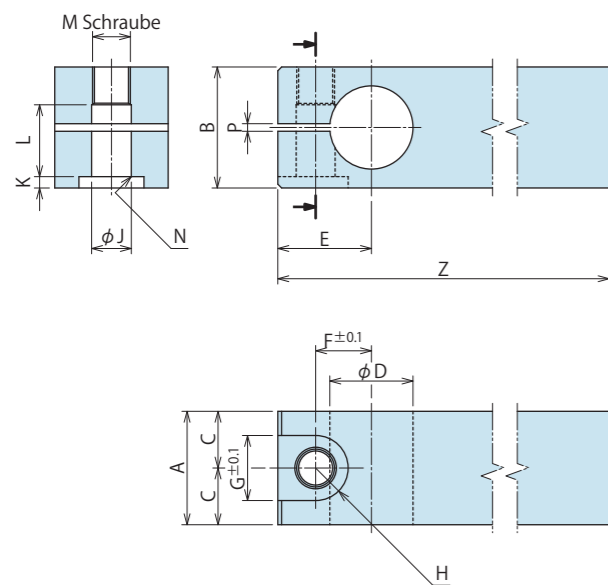
- High-Power-Serie
- Pneumatik-Serie
- Hydraulik-Serie**
- Ventile/Kupplung Hydraulikeinheit
- Manuelle Produkt Zubehör
- Hinweise/Sonstiges
- Bohrungsspanner
  - SFA
  - SFC
- Schwenkspanner**
  - LHA
  - LHC
  - LHS
  - LHW
  - LT/LG
  - TLA-2
  - TLB-2**
  - TLA-1
- Hebelspanner
  - LKA
  - LKC
  - LKW
  - LM/LJ
  - TMA-2
  - TMA-1
- Abstützelement
  - LD
  - LC
  - TNC
  - TC
- Zylinder mit Positionsabfrage
  - LLW
- Kompaktzylinder
  - LL
  - LLR
  - LLU
  - DP
  - DR
  - DS
  - DT
- Blockzylinder
  - DBA
  - DBC
- Regelventil
  - BZL
  - BZT
  - BZX/JZG
- Nullpunkt-Spannsystem
  - VS
  - VT
- Hydraulischer Positionszylinder
  - VL
  - VM
  - VJ
  - VK
- Niederzug-Spannelement
  - FP
  - FQ
- Kundenspezifischer Federspeicherzylinder
  - DWA/DWB

**Zubehör : Schwenkhebelmaterial**

※ Beim Design und bei der Herstellung von Schwenkhebeln sind die Montageabmessungen im Diagramm zu berücksichtigen. Die Verwendung anderer Abmessungen als in der Liste angeführt kann bei der Herstellung des Schwenkhebels zu Fehlfunktionen führen, einschließlich einer von der Spezifikation abweichenden Spannkraft, Verformungen und Beschädigungen.

Modell Nr. Bezeichnung

**TLZ 080 0 - L2**  
Baugröße (Siehe Diagramm rechts) Konstruktionsnummer (Revisionsnummer)

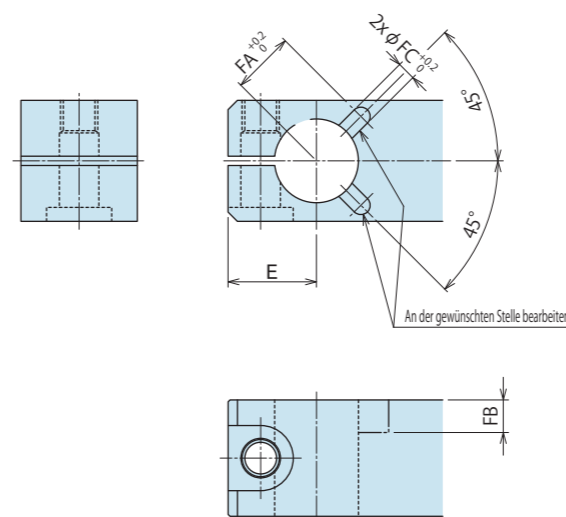


Modell Nr.	TLZ0400-L2	TLZ0600-L2	TLZ0800-L2	TLZ1000-L2	TLZ1600-L2	TLZ2000-L2	TLZ2500-L2	TLZ4000-L2
Entsprechendes Modell Nr.	TLA0402-1	TLA0602-1	TLA0802-1	TLA1002-1	TLA1602-1	TLA2002-1	TLA2502-1	TLA4002-1
A	19	22	25	30	34	40	46	55
B	22	25	26	32	36	45	53	70
C	9.5	11	12.5	15	17	20	23	27.5
D	14 <sup>0</sup> <sub>-0.016</sub>	16 <sup>0</sup> <sub>-0.016</sub>	18 <sup>0</sup> <sub>-0.016</sub>	22 <sup>0</sup> <sub>-0.020</sub>	25 <sup>0</sup> <sub>-0.020</sub>	30 <sup>0</sup> <sub>-0.020</sub>	35.5 <sup>0</sup> <sub>-0.025</sub>	45 <sup>0</sup> <sub>-0.025</sub>
E	15	18	19	23	26.5	31.5	36.5	46
F	9.25	11	12	14.75	17	20	23.5	29.75
G	11	14	14	17.5	20	23	26	32
H	5.5	7	7	8.75	10	11.5	13	16
J	6.5	8.5	8.5	10.5	12.5	14.5	16.5	21
K	2	3	3	4	4	5	7	9
L	13.5	15.5	16	18	22	26.5	31	42
M	M6×1	M8×1	M8×1	M10×1.25	M12×1.5	M14×1.5	M16×1.5	M20×2
N	C0.4	C0.6	C0.6	C0.6	C1	C1	C1	C1
P	2	2	2	2	2	2	2	2
Z	105	120	145	160	170	175	185	220

- Anmerkungen 1. Material : S50CH  
 2. Falls erforderlich sollte das Kopfende zusätzlich bearbeitet werden.  
 3. Eine Indexierung ist erforderlich.  
 Führen Sie eine zusätzliche Bearbeitung anhand der unten angegebenen Abmessungen durch.  
 4. Die Befestigungsschraube für den Hebel wird separat angeboten.

**Fertigungsmaße für die Passbohrung für Indexierung (Referenz)**

※ Dieser zusätzliche Vorgang gilt für TLA□2-1.



Entsprechendes Hebelmodell	TLZ0400-L2	TLZ0600-L2	TLZ0800-L2	TLZ1000-L2	TLZ1600-L2	TLZ2000-L2	TLZ2500-L2	TLZ4000-L2
E	15	18	19	23	26.5	31.5	36.5	46
FA	10.5	12.5	13.5	15.5	17	21.5	24.2	31
FB	5.5	7	7	7	7.5	10	10	13.5
FC	3	4	4	4	4	6	6	8

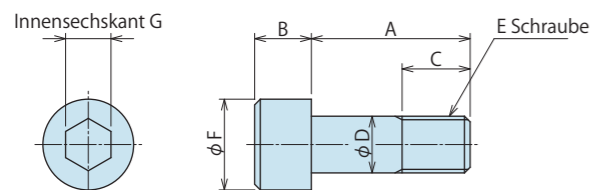
- Anmerkungen 1. Material : S50CH  
 2. Wenn eine Indexierung erforderlich ist, berücksichtigen Sie die Schwenkhebel Abmessungen des jeweiligen Modells.  
 Wenn keine Indexierung erforderlich ist, ist die Bearbeitung nicht notwendig.

**Zubehör : Befestigungsschrauben für Schnellwechselhebel**

※ Berücksichtigen Sie beim Design und bei der Herstellung der Hebelbefestigungsschraube die Abmessungen in der Abbildung und verwenden Sie Material der Festigkeitsklasse 12.9.

Modell Nr. Bezeichnung

**TLZ 080 0 - LB**  
Baugröße (Siehe Diagramm rechts) Konstruktionsnummer (Revisionsnummer)



Modell Nr.	TLZ0400-LB	TLZ0600-LB	TLZ0800-LB	TLZ1000-LB	TLZ1600-LB	TLZ2000-LB	TLZ2500-LB	TLZ4000-LB
Entsprechendes Modell Nr.	TLA0402-1	TLA0602-1	TLA0802-1	TLA1002-1	TLA1602-1	TLA2002-1	TLA2502-1	TLA4002-1
A	20	22	23	28	32	40	46	61
B	6	8	8	10	12	14	16	20
C	7	9	10	11	13	16	18	23
D	6	8	8	10	12	14	16	20
E	M6×1	M8×1	M8×1	M10×1.25	M12×1.5	M14×1.5	M16×1.5	M20×2
F	10	13	13	16	18	21	24	30
G	5	6	6	8	10	12	14	17

- High-Power-Serie
- Pneumatik-Serie
- Hydraulik-Serie**
- Ventile/Kupplung Hydraulikeinheit
- Manuelle Produkt Zubehör
- Hinweise/Sonstiges
- Bohrungsspanner
  - SFA
  - SFC
- Schwenkspanner**
  - LHA
  - LHC
  - LHS
  - LHW
  - LT/LG
  - TLA-2
  - TLB-2
  - TLA-1**
- Hebelspanner
  - LKA
  - LKC
  - LKW
  - LM/LJ
  - TMA-2
  - TMA-1
- Abstützelement
  - LD
  - LC
  - TNC
  - TC
- Zylinder mit Positionsabfrage
  - LLW
- Kompaktzylinder
  - LL
  - LLR
  - LLU
  - DP
  - DR
  - DS
  - DT
- Blockzylinder
  - DBA
  - DBC
- Regelventil
  - BZL
  - BZT
  - BZX/JZG
- Nullpunkt-Spannsystem
  - VS
  - VT
- Hydraulischer Positionszylinder
  - VL
  - VM
  - VJ
  - VK
- Niederzug-Spannelement
  - FP
  - FQ
- Kundenspezifischer Federspeicherzylinder
  - DWA/DWB