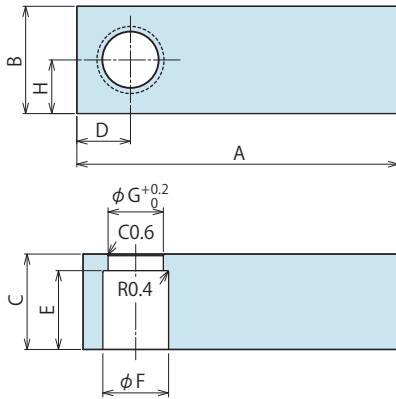


Zubehör : Schwenkhebelmaterial für Spannhülsen Option

Modell Nr. Bezeichnung

LZH 048 0 - T

Baugröße
(Siehe Diagramm rechts)Konstruktionsnummer
(Revisionsnummer)

Modell Nr.	LZH0360 -T	LZH0400 -T	LZH0480 -T	LZH0550 -T	LZH0650 -T	LZH0750 -T	LZH0900 -T	LZH1050 -T
Entsprechendes Modell Nr. ²⁾	LHA0360	LHA0400	LHA0480	LHA0550	LHA0650	LHA0750	LHA0900	LHA1050
A	120	145	160	170	175	185	220	270
B	26	32	40	45	50	58	75	90
C	17	19	23	26	29	35	43	50
D	13	16	20	23	25	29	38	45
E	14	16	19	22	25	31	38	44
F	17	20	25	28	34	40	49	60
G	15	17	21	23.5	29	33	42	51
H	13	16	20	22.5	25	29	37.5	45

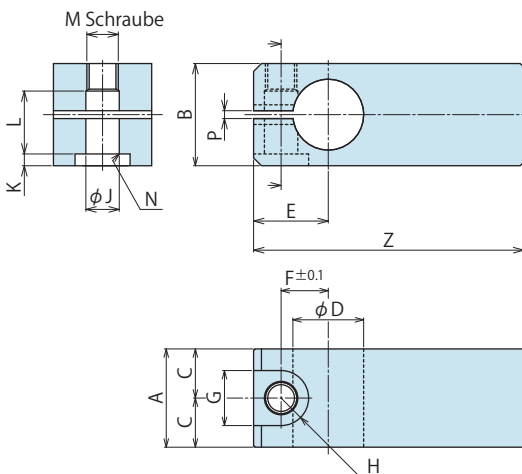
Anmerkungen

1. Material : S50CH
 2. Falls erforderlich sollte das Kopfende zusätzlich bearbeitet werden.
 3. Für die Indexierung siehe die Spannhülsen Abmessungen je Modell für die zusätzliche Bearbeitung.
- ※2. Siehe das Zubehör zur Schnellwechsoption, wenn die Option F (Schnellwechsoption) verwendet wird.
Treffen Sie selbst Vorbereitungen, wenn Option P gewählt wird (Pendelaufnahme).

Zubehör : Schwenkhebelmaterial für Schnellwechsoption

Modell Nr. Bezeichnung

LZH 048 0 - F

Baugröße
(Siehe Diagramm rechts)Konstruktionsnummer
(Revisionsnummer)

Modell Nr.	LZH0360 -F	LZH0400 -F	LZH0480 -F	LZH0550 -F	LZH0650 -F	LZH0750 -F	LZH0900 -F	LZH1050 -F
Entsprechendes Modell Nr.	LHA0360 -□□-F	LHA0400 -□□-F	LHA0480 -□□-F	LHA0550 -□□-F	LHA0650 -□□-F	LHA0750 -□□-F	LHA0900 -□□-F	LHA1050 -□□-F
A	22	25	30	34	40	46	55	60
B	22	26	32	36	45	53	70	82
C	11	12.5	15	17	20	23	27.5	30
D	15 ^{-0.016}	18 ^{-0.016}	22 ^{0-0.020}	25 ^{-0.020}	30 ^{0-0.020}	35.5 ^{-0.025}	45 ^{0-0.025}	55 ^{0-0.030}
E	15	19	23	26.5	31.5	36.5	46	55
F	9.75	12	14.75	17	20	23.5	29.75	36
G	11	14	17.5	20	23	26	32	39
H	R5.5	R7	R8.75	R10	R11.5	R13	R16	R19.5
J	6.5	8.5	10.5	12.5	14.5	16.5	21	25
K	2	3	4	4	5	7	9	11
L	13.5	16	18	22	26.5	31	42	46
M	M6×1	M8×1	M10×1.25	M12×1.5	M14×1.5	M16×1.5	M20×2	M24×2
N	C0.4	C0.6	C0.6	C1	C1	C1	C1	C1
P	2	2	2	2	2	2	2	2
Z	120	145	160	170	175	185	220	270

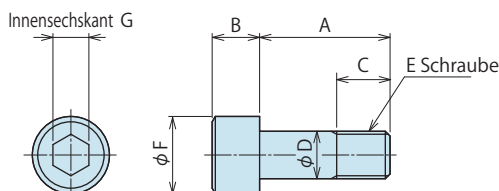
Anmerkungen

1. Material : S50CH
2. Falls erforderlich sollte das Kopfende zusätzlich bearbeitet werden.
3. Für die Indexierung siehe die Schnellwechselhebel Abmessungen je Modell für die zusätzliche Bearbeitung.
4. Die Befestigungsschraube (LZH□0-B) für den Hebel wird separat angeboten.

Zubehör : Befestigungsschrauben für Schnellwechselhebel

Modell Nr. Bezeichnung

LZH 048 0 - B

Baugröße
(Siehe Diagramm rechts)Konstruktionsnummer
(Revisionsnummer)

Modell Nr.	LZH0360 -B	LZH0400 -B	LZH0480 -B	LZH0550 -B	LZH0650 -B	LZH0750 -B	LZH0900 -B	LZH1050 -B
Entsprechendes Modell Nr.	LHA0360 -□□-F	LHA0400 -□□-F	LHA0480 -□□-F	LHA0550 -□□-F	LHA0650 -□□-F	LHA0750 -□□-F	LHA0900 -□□-F	LHA1050 -□□-F
A	20	23	28	32	40	46	61	71
B	6	8	10	12	14	16	20	24
C	7	10	11	13	16	18	23	27
D	6	8	10	12	14	16	20	24
E	M6×1	M8×1	M10×1.25	M12×1.5	M14×1.5	M16×1.5	M20×2	M24×2
F	10	13	16	18	21	24	30	36
G	5	6	8	10	12	14	17	19

High-Power-
Serie

Pneumatik-Serie

Hydraulik-Serie

Ventile/Kupplung
HydraulikeinheitManuelle Produkte
Zubehör

Hinweise/Sonstiges

Bohrungsspanner

SFA
SFC

Schwenkspanner

LHA
LHC
LHS
LHW
LT/LG
TLA-2
TLB-2
TLA-1

Hebelspanner

LKA
LKC
LKW
LM/LJ
TMA-2
TMA-1

Abstützelement

LD
LC
TNC
TCZylinder mit
Positionsabfrage

LLW

Kompaktzylinder

LL
LLR
LLU
DP
DR
DS
DT

Blockzylinder

DBA
DBC

Regelventil

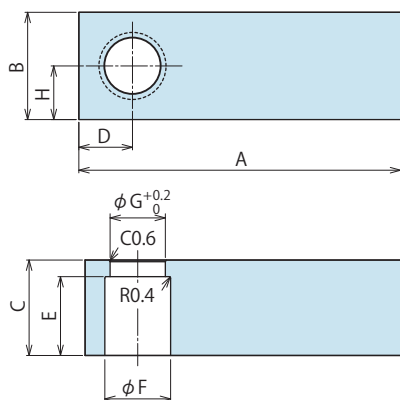
BZL
BZT
BZX/JZGNullpunkt-
SpannsystemVS
VTHydraulischer
PositionszylinderVL
VM
VJ
VKNiederzug-
SpannelementFP
FQKundenspezifischer
Federspeicherzylinder

DWA/DWB

● Zubehör : Schwenkhebelmaterial für Spannhülsen Option

Modell Nr. Bezeichnung

LZH 048 0 - T

Baugröße
(Siehe Tabelle)Konstruktionsnummer
(Revisionsnummer)

(mm)

Modell Nr.	LZH0360 -T	LZH0400 -T	LZH0480 -T	LZH0550 -T	LZH0650 -T
Entsprechendes Modell Nr.	LHC0360	LHC0400	LHC0480	LHC0550	LHC0650
A	120	145	160	170	175
B	26	32	40	45	50
C	17	19	23	26	29
D	13	16	20	23	25
E	14	16	19	22	25
F	17	20	25	28	34
G	15	17	21	23.5	29
H	13	16	20	22.5	25

Anmerkungen

1. Material : S50CH
2. Falls erforderlich sollte das Kopfende zusätzlich bearbeitet werden.
3. Für die Indexierung siehe die Spannhülsen Abmessungen je Modell für die zusätzliche Bearbeitung.

High-Power-
Serie

Pneumatik-Serie

Hydraulik-Serie

Ventile/Kupplung
HydraulikeinheitManuelle Produkte
Zubehör

Hinweise/Sonstiges

Bohrungsspanner

SFA
SFC

Schwenkspanner

LHA
LHC
LHS
LHW
LT/LG
TLA-2
TLB-2
TLA-1

Hebelspanner

LKA
LKC
LKW
LM/LJ
TMA-2
TMA-1

Abstützelement

LD
LC
TNC
TCZylinder mit
Positionsabfrage

LLW

Kompaktzylinder

LL
LLR
LLU
DP
DR
DS
DT

Blockzylinder

DBA
DBC

Regelventil

BZL
BZT
BZX/JZGNullpunkt-
SpannsystemVS
VTHydraulischer
PositionszyylinderVL
VM
VJ
VKNiederzug-
SpannelementFP
FQKundenspezifischer
Federspeicherzylinder

DWA/DWB

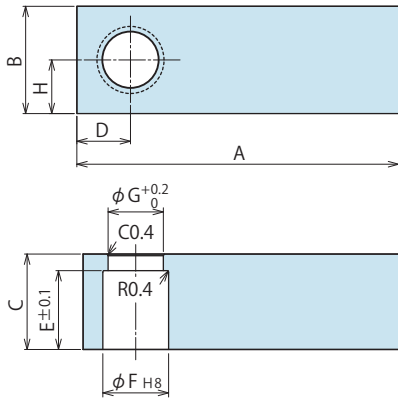
Zubehör : Schwenkhebelmaterial für Spannhülsen Option

Modell Nr. Bezeichnung

LZH 040 0 - T

Baugröße
(Siehe Tabelle)

Konstruktionsnummer
(Revisionsnummer)



(mm)

Modell Nr.	LZH0300 -T	LZH0360 -T	LZH0400 -T	LZH0480 -T	LZH0550 -T
Entsprechendes Modell Nr.	LHE0300	LHE0360	LHE0400	LHE0480	LHE0550
A	90	120	145	160	170
B	21	26	32	40	45
C	14	17	19	23	26
D	10.5	13	16	20	23
E	11	14	16	19	22
F	14 ^{+0,027}	17 ^{+0,027}	20 ^{+0,033}	25 ^{+0,033}	28 ^{+0,033}
G	11	15	17	21	23.5
H	10.5	13	16	20	22.5

Anmerkungen

1. Material : S50CH
2. Falls erforderlich sollte das Kopfende zusätzlich bearbeitet werden.
3. Für die Indexierung siehe die Spannhülsen Abmessungen je Modell für die zusätzliche Bearbeitung.

High-Power-Serie

Pneumatik-Serie

Hydraulik-Serie

Ventile/Kupplung
Hydraulikeinheit

Manuelle Produkte
Zubehör

Hinweise/Sonstiges

High-Power Hydraulischer
Schwenkspanner

LHE

High-Power Hydraulischer
Hebelspanner

LKE

High-Power Pneumatischer
Bohrungsspanner

SWE

High-Power Pneumatischer
Schwenkspanner

WHE

High-Power Pneumatischer
Hebelspanner

WCE

High-Power Pneumatisches
Abstützelement

WNC

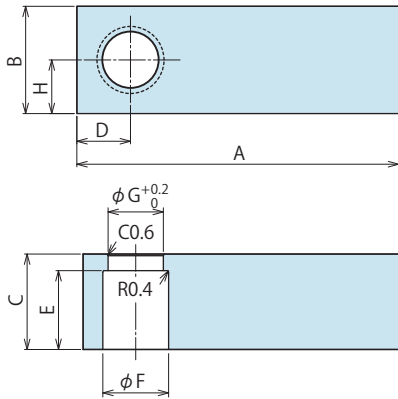
High-Power Pneumatisches
Nullpunkt-Spannsystem

WVS

Zubehör : Schwenkhebelmaterial für Spannhülsen Option

Modell Nr. Bezeichnung

LZH 048 0 - T

Baugröße
(Siehe Diagramm rechts)Konstruktionsnummer
(Revisionsnummer)

Modell Nr.	LZH0360 -T	LZH0400 -T	LZH0480 -T	LZH0550 -T	LZH0650 -T	LZH0750 -T	LZH0900 -T	LZH1050 -T
Entsprechendes Modell Nr. ²⁾	LHS0360	LHS0400	LHS0480	LHS0550	LHS0650	LHS0750	LHS0900	LHS1050
A	120	145	160	170	175	185	220	270
B	26	32	40	45	50	58	75	90
C	17	19	23	26	29	35	43	50
D	13	16	20	23	25	29	38	45
E	14	16	19	22	25	31	38	44
F	17	20	25	28	34	40	49	60
G	15	17	21	23.5	29	33	42	51
H	13	16	20	22.5	25	29	37.5	45

Anmerkungen

1. Material : S50CH
2. Falls erforderlich sollte das Kopfende zusätzlich bearbeitet werden.
3. Für die Indexierung siehe die Spannhülsen Abmessungen je Modell für die zusätzliche Bearbeitung.

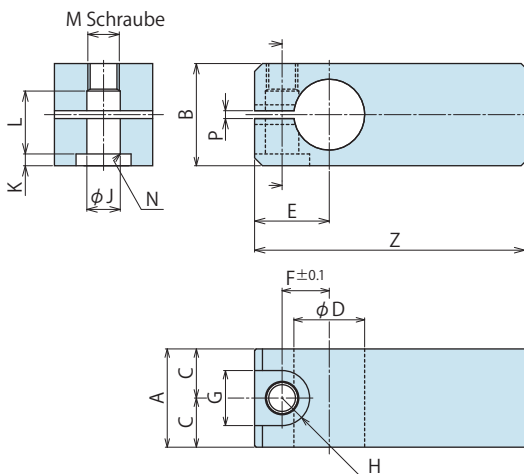
※2. Siehe das Zubehör zum Schnellwechselhebel, wenn Option F (Schnellwechsoption) verwendet wird.

Treffen Sie selbst Vorbereitungen, wenn Option P gewählt wird (Pendelaufnahme).

Zubehör : Schwenkhebelmaterial für Schnellwechsoption

Modell Nr. Bezeichnung

LZH 048 0 - F

Baugröße
(Siehe Diagramm rechts)Konstruktionsnummer
(Revisionsnummer)

Modell Nr.	LZH0360 -F	LZH0400 -F	LZH0480 -F	LZH0550 -F	LZH0650 -F	LZH0750 -F	LZH0900 -F	LZH1050 -F
Entsprechendes Modell Nr.	LHS0360 -□□-F	LHS0400 -□□-F	LHS0480 -□□-F	LHS0550 -□□-F	LHS0650 -□□-F	LHS0750 -□□-F	LHS0900 -□□-F	LHS1050 -□□-F
A	22	25	30	34	40	46	55	60
B	22	26	32	36	45	53	70	82
C	11	12.5	15	17	20	23	27.5	30
D	15 ^{-0.016}	18 ^{-0.016}	22 ^{-0.020}	25 ^{-0.020}	30 ^{-0.020}	35.5 ^{-0.025}	45 ^{-0.025}	55 ^{-0.030}
E	15	19	23	26.5	31.5	36.5	46	55
F	9.75	12	14.75	17	20	23.5	29.75	36
G	11	14	17.5	20	23	26	32	39
H	R5.5	R7	R8.75	R10	R11.5	R13	R16	R19.5
J	6.5	8.5	10.5	12.5	14.5	16.5	21	25
K	2	3	4	4	5	7	9	11
L	13.5	16	18	22	26.5	31	42	46
M	M6×1	M8×1	M10×1.25	M12×1.5	M14×1.5	M16×1.5	M20×2	M24×2
N	C0.4	C0.6	C0.6	C1	C1	C1	C1	C1
P	2	2	2	2	2	2	2	2
Z	120	145	160	170	175	185	220	270

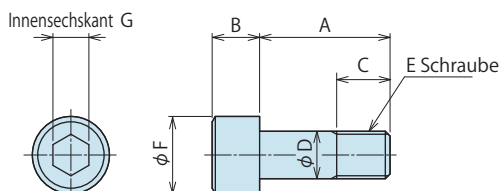
Anmerkungen

1. Material : S50CH
2. Falls erforderlich sollte das Kopfende zusätzlich bearbeitet werden.
3. Für die Indexierung sollten die Abmessungen für den Schwenkhebel zusätzlich unter Bezug auf die Schnellwechsoption (-F) bearbeitet werden.
4. Die Befestigungsschraube (LZH□□0-B) für den Hebel wird separat angeboten.

Zubehör : Befestigungsschrauben für Schnellwechselhebel

Modell Nr. Bezeichnung

LZH 048 0 - B

Baugröße
(Siehe Diagramm rechts)Konstruktionsnummer
(Revisionsnummer)

Modell Nr.	LZH0360 -B	LZH0400 -B	LZH0480 -B	LZH0550 -B	LZH0650 -B	LZH0750 -B	LZH0900 -B	LZH1050 -B
Entsprechendes Modell Nr.	LHS0360 -□□-F	LHS0400 -□□-F	LHS0480 -□□-F	LHS0550 -□□-F	LHS0650 -□□-F	LHS0750 -□□-F	LHS0900 -□□-F	LHS1050 -□□-F
A	20	23	28	32	40	46	61	71
B	6	8	10	12	14	16	20	24
C	7	10	11	13	16	18	23	27
D	6	8	10	12	14	16	20	24
E	M6×1	M8×1	M10×1.25	M12×1.5	M14×1.5	M16×1.5	M20×2	M24×2
F	10	13	16	18	21	24	30	36
G	5	6	8	10	12	14	17	19

High-Power-
Serie

Pneumatik-Serie

Hydraulik-Serie

Ventile/Kupplung
HydraulikeinheitManuelle Produkte
Zubehör

Hinweise/Sonstiges

Bohrungsspanner

SFA
SFC

Schwenkspanner

LHA
LHC
LHS
LHW
LT/LG
TLA-2
TLB-2
TLA-1

Hebelspanner

LKA
LKC
LKW
LM/LJ
TMA-2
TMA-1

Abstützelement

LD
LC
TNC
TCZylinder mit
Positionsabfrage

LLW

Kompaktzylinder

LL
LLR
LLU
DP
DR
DS
DT

Blockzylinder

DBA
DBC

Regelventil

BZL
BZT
BZX/JZGNullpunkt-
SpannsystemVS
VTHydraulischer
PositionszylinderVL
VM
VJ
VKNiederzug-
SpannelementFP
FQKundenspezifischer
Federspeicherzylinder

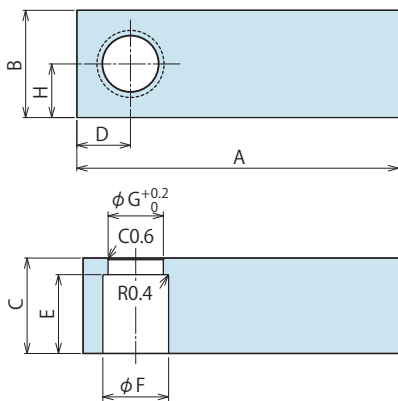
DWA/DWB

● **Zubehör : Material Schwenkhebel für Spannhülsoption**

Modell Nr. Bezeichnung

LZH 048 0 - T

 Size
 (Refer to the table)

 Design Nr.
 (Revision Nummer)


(mm)

Modell Nr.	LZH0400 -T	LZH0480 -T	LZH0550 -T	LZH0650 -T	LZH0750 -T
Entsprechendes Modell Nr.	LHW0401	LHW0481	LHW0551	LHW0651	LHW0751
A	145	160	170	175	185
B	32	40	45	50	58
C	19	23	26	29	35
D	16	20	23	25	29
E	16	19	22	25	31
F	20	25	28	34	40
G	17	21	23.5	29	33
H	16	20	22.5	25	29

Anmerkungen:

1. Material : S50CH
2. Gegebenenfalls muss das vordere Ende zusätzlich bearbeitet werden.
3. Bei der Bestimmung der Ausrichtung siehe Spannhülsoptionen für jedes Modell zwecks zusätzlicher Bearbeitung.

Hydraulik-Serie

Zubehör

Hinweise

Schwenkspanner
mit Positionsabfrage

LHW

Hebelspanner
mit Positionsabfrage

LKW

Zylinder für die
Positionsabfrage

LLW