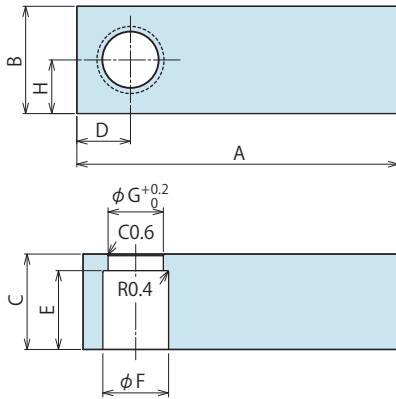


Zubehör : Schwenkhebelmaterial für Spannhülsen Option

Modell Nr. Bezeichnung

LZH 048 0 - T

Baugröße
(Siehe Diagramm rechts)Konstruktionsnummer
(Revisionsnummer)

Modell Nr.	LZH0360 -T	LZH0400 -T	LZH0480 -T	LZH0550 -T	LZH0650 -T	LZH0750 -T	LZH0900 -T	LZH1050 -T
Entsprechendes Modell Nr. ²⁾	LHA0360	LHA0400	LHA0480	LHA0550	LHA0650	LHA0750	LHA0900	LHA1050
A	120	145	160	170	175	185	220	270
B	26	32	40	45	50	58	75	90
C	17	19	23	26	29	35	43	50
D	13	16	20	23	25	29	38	45
E	14	16	19	22	25	31	38	44
F	17	20	25	28	34	40	49	60
G	15	17	21	23.5	29	33	42	51
H	13	16	20	22.5	25	29	37.5	45

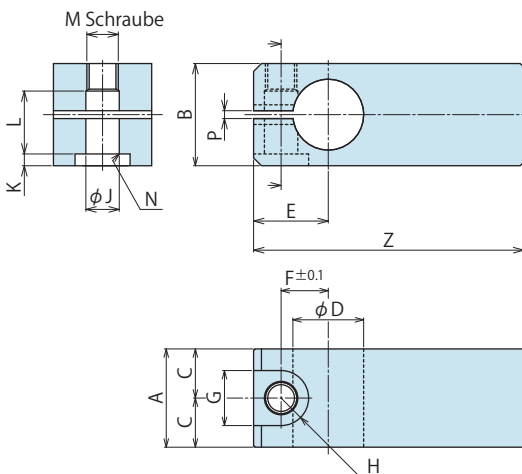
Anmerkungen

1. Material : S50CH
 2. Falls erforderlich sollte das Kopfende zusätzlich bearbeitet werden.
 3. Für die Indexierung siehe die Spannhülsen Abmessungen je Modell für die zusätzliche Bearbeitung.
- ※2. Siehe das Zubehör zur Schnellwechsoption, wenn die Option F (Schnellwechsoption) verwendet wird.
Treffen Sie selbst Vorbereitungen, wenn Option P gewählt wird (Pendelaufnahme).

Zubehör : Schwenkhebelmaterial für Schnellwechsoption

Modell Nr. Bezeichnung

LZH 048 0 - F

Baugröße
(Siehe Diagramm rechts)Konstruktionsnummer
(Revisionsnummer)

Modell Nr.	LZH0360 -F	LZH0400 -F	LZH0480 -F	LZH0550 -F	LZH0650 -F	LZH0750 -F	LZH0900 -F	LZH1050 -F
Entsprechendes Modell Nr.	LHA0360 -□□-F	LHA0400 -□□-F	LHA0480 -□□-F	LHA0550 -□□-F	LHA0650 -□□-F	LHA0750 -□□-F	LHA0900 -□□-F	LHA1050 -□□-F
A	22	25	30	34	40	46	55	60
B	22	26	32	36	45	53	70	82
C	11	12.5	15	17	20	23	27.5	30
D	15 ^{-0.016}	18 ^{-0.016}	22 ^{0-0.020}	25 ^{-0.020}	30 ^{0-0.020}	35.5 ^{0-0.025}	45 ^{0-0.025}	55 ^{0-0.030}
E	15	19	23	26.5	31.5	36.5	46	55
F	9.75	12	14.75	17	20	23.5	29.75	36
G	11	14	17.5	20	23	26	32	39
H	R5.5	R7	R8.75	R10	R11.5	R13	R16	R19.5
J	6.5	8.5	10.5	12.5	14.5	16.5	21	25
K	2	3	4	4	5	7	9	11
L	13.5	16	18	22	26.5	31	42	46
M	M6×1	M8×1	M10×1.25	M12×1.5	M14×1.5	M16×1.5	M20×2	M24×2
N	C0.4	C0.6	C0.6	C1	C1	C1	C1	C1
P	2	2	2	2	2	2	2	2
Z	120	145	160	170	175	185	220	270

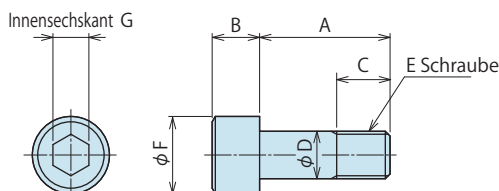
Anmerkungen

1. Material : S50CH
2. Falls erforderlich sollte das Kopfende zusätzlich bearbeitet werden.
3. Für die Indexierung siehe die Schnellwechselhebel Abmessungen je Modell für die zusätzliche Bearbeitung.
4. Die Befestigungsschraube (LZH□0-B) für den Hebel wird separat angeboten.

Zubehör : Befestigungsschrauben für Schnellwechselhebel

Modell Nr. Bezeichnung

LZH 048 0 - B

Baugröße
(Siehe Diagramm rechts)Konstruktionsnummer
(Revisionsnummer)

Modell Nr.	LZH0360 -B	LZH0400 -B	LZH0480 -B	LZH0550 -B	LZH0650 -B	LZH0750 -B	LZH0900 -B	LZH1050 -B
Entsprechendes Modell Nr.	LHA0360 -□□-F	LHA0400 -□□-F	LHA0480 -□□-F	LHA0550 -□□-F	LHA0650 -□□-F	LHA0750 -□□-F	LHA0900 -□□-F	LHA1050 -□□-F
A	20	23	28	32	40	46	61	71
B	6	8	10	12	14	16	20	24
C	7	10	11	13	16	18	23	27
D	6	8	10	12	14	16	20	24
E	M6×1	M8×1	M10×1.25	M12×1.5	M14×1.5	M16×1.5	M20×2	M24×2
F	10	13	16	18	21	24	30	36
G	5	6	8	10	12	14	17	19

High-Power-
Serie

Pneumatik-Serie

Hydraulik-Serie

Ventile/Kupplung
HydraulikeinheitManuelle Produkte
Zubehör

Hinweise/Sonstiges

Bohrungsspanner

SFA
SFC

Schwenkspanner

LHA
LHC
LHS
LHW
LT/LG
TLA-2
TLB-2
TLA-1

Hebelspanner

LKA
LKC
LKW
LM/LJ
TMA-2
TMA-1

Abstützelement

LD
LC
TNC
TCZylinder mit
Positionsabfrage

LLW

Kompaktzylinder

LL
LLR
LLU
DP
DR
DS
DT

Blockzylinder

DBA
DBC

Regelventil

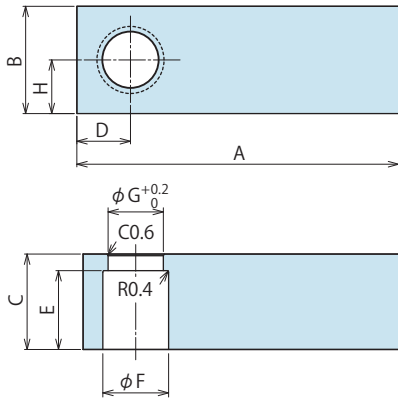
BZL
BZT
BZX/JZGNullpunkt-
SpannsystemVS
VTHydraulischer
PositionszylinderVL
VM
VJ
VKNiederzug-
SpannelementFP
FQKundenspezifischer
Federspeicherzylinder

DWA/DWB

Zubehör : Schwenkhebelmaterial für Spannhülsen Option

Modell Nr. Bezeichnung

LZH 048 0 - T

Baugröße
(Siehe Diagramm rechts)Konstruktionsnummer
(Revisionsnummer)

Modell Nr.	LZH0360 -T	LZH0400 -T	LZH0480 -T	LZH0550 -T	LZH0650 -T	LZH0750 -T	LZH0900 -T	LZH1050 -T
Entsprechendes Modell Nr. ²⁾	LHS0360	LHS0400	LHS0480	LHS0550	LHS0650	LHS0750	LHS0900	LHS1050
A	120	145	160	170	175	185	220	270
B	26	32	40	45	50	58	75	90
C	17	19	23	26	29	35	43	50
D	13	16	20	23	25	29	38	45
E	14	16	19	22	25	31	38	44
F	17	20	25	28	34	40	49	60
G	15	17	21	23.5	29	33	42	51
H	13	16	20	22.5	25	29	37.5	45

Anmerkungen

1. Material : S50CH
2. Falls erforderlich sollte das Kopfende zusätzlich bearbeitet werden.
3. Für die Indexierung siehe die Spannhülsen Abmessungen je Modell für die zusätzliche Bearbeitung.

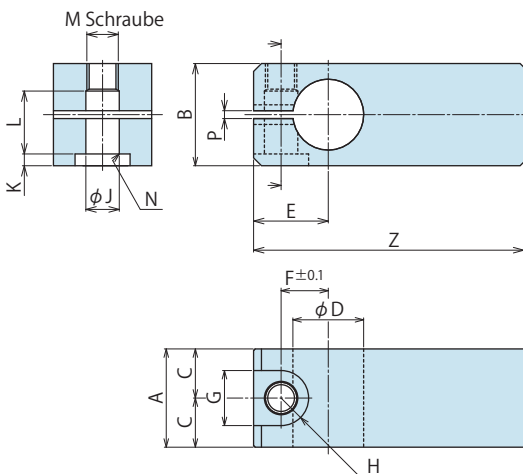
※2. Siehe das Zubehör zum Schnellwechselhebel, wenn Option F (Schnellwechsoption) verwendet wird.

Treffen Sie selbst Vorbereitungen, wenn Option P gewählt wird (Pendelaufnahme).

Zubehör : Schwenkhebelmaterial für Schnellwechsoption

Modell Nr. Bezeichnung

LZH 048 0 - F

Baugröße
(Siehe Diagramm rechts)Konstruktionsnummer
(Revisionsnummer)

Modell Nr.	LZH0360 -F	LZH0400 -F	LZH0480 -F	LZH0550 -F	LZH0650 -F	LZH0750 -F	LZH0900 -F	LZH1050 -F
Entsprechendes Modell Nr.	LHS0360 -□□-F	LHS0400 -□□-F	LHS0480 -□□-F	LHS0550 -□□-F	LHS0650 -□□-F	LHS0750 -□□-F	LHS0900 -□□-F	LHS1050 -□□-F
A	22	25	30	34	40	46	55	60
B	22	26	32	36	45	53	70	82
C	11	12.5	15	17	20	23	27.5	30
D	15 ^{-0.016}	18 ^{-0.016}	22 ^{0/-0.020}	25 ^{-0.020}	30 ^{-0.020}	35.5 ^{-0.025}	45 ^{0/-0.025}	55 ^{0/-0.030}
E	15	19	23	26.5	31.5	36.5	46	55
F	9.75	12	14.75	17	20	23.5	29.75	36
G	11	14	17.5	20	23	26	32	39
H	R5.5	R7	R8.75	R10	R11.5	R13	R16	R19.5
J	6.5	8.5	10.5	12.5	14.5	16.5	21	25
K	2	3	4	4	5	7	9	11
L	13.5	16	18	22	26.5	31	42	46
M	M6×1	M8×1	M10×1.25	M12×1.5	M14×1.5	M16×1.5	M20×2	M24×2
N	C0.4	C0.6	C0.6	C1	C1	C1	C1	C1
P	2	2	2	2	2	2	2	2
Z	120	145	160	170	175	185	220	270

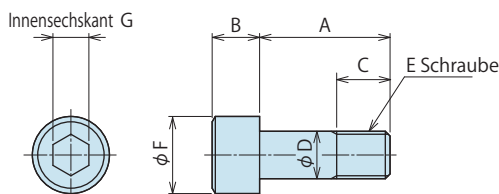
Anmerkungen

1. Material : S50CH
2. Falls erforderlich sollte das Kopfende zusätzlich bearbeitet werden.
3. Für die Indexierung sollten die Abmessungen für den Schwenkhebel zusätzlich unter Bezug auf die Schnellwechsoption (-F) bearbeitet werden.
4. Die Befestigungsschraube (LZH□□0-B) für den Hebel wird separat angeboten.

Zubehör : Befestigungsschrauben für Schnellwechselhebel

Modell Nr. Bezeichnung

LZH 048 0 - B

Baugröße
(Siehe Diagramm rechts)Konstruktionsnummer
(Revisionsnummer)

Modell Nr.	LZH0360 -B	LZH0400 -B	LZH0480 -B	LZH0550 -B	LZH0650 -B	LZH0750 -B	LZH0900 -B	LZH1050 -B
Entsprechendes Modell Nr.	LHS0360 -□□-F	LHS0400 -□□-F	LHS0480 -□□-F	LHS0550 -□□-F	LHS0650 -□□-F	LHS0750 -□□-F	LHS0900 -□□-F	LHS1050 -□□-F
A	20	23	28	32	40	46	61	71
B	6	8	10	12	14	16	20	24
C	7	10	11	13	16	18	23	27
D	6	8	10	12	14	16	20	24
E	M6×1	M8×1	M10×1.25	M12×1.5	M14×1.5	M16×1.5	M20×2	M24×2
F	10	13	16	18	21	24	30	36
G	5	6	8	10	12	14	17	19

High-Power-
Serie

Pneumatik-Serie

Hydraulik-Serie

Ventile/Kupplung
HydraulikeinheitManuelle Produkte
Zubehör

Hinweise/Sonstiges

Bohrungsspanner

SFA
SFC

Schwenkspanner

LHA
LHC
LHS
LHW
LT/LG
TLA-2
TLB-2
TLA-1

Hebelspanner

LKA
LKC
LKW
LM/LJ
TMA-2
TMA-1

Abstützelement

LD
LC
TNC
TCZylinder mit
Positionsabfrage

LLW

Kompaktzylinder

LL
LLR
LLU
DP
DR
DS
DT

Blockzylinder

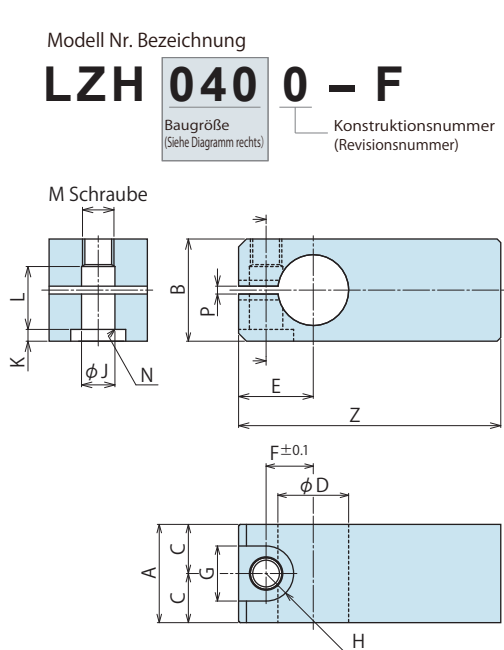
DBA
DBC

Regelventil

BZL
BZT
BZX/JZGNullpunkt-
SpannsystemVS
VTHydraulischer
PositionszylinderVL
VM
VJ
VKNiederzug-
SpannelementFP
FQKundenspezifischer
Federspeicherzylinder

DWA/DWB

Zubehör : Schwenkhebelmaterial für Schnellwechsoption

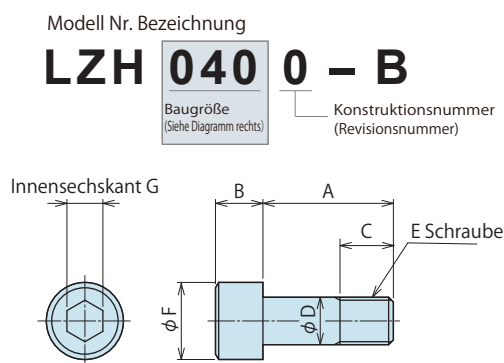


Modell Nr.	LZH0300 -F	LZH0360 -F	LZH0400 -F	LZH0480 -F	LZH0550 -F	LZH0650 -F	LZH0750 -F	LZH0900 -F	LZH1050 -F
Entsprechendes Modell Nr.※1	LT0301-F LG0301-F	LT036□-F LG036□-F	LT040□-F LG040□-F	LT048□-F LG048□-F	LT055□-F LG055□-F	LT065□-F LG065□-F	LT075□-F LG075□-F	LG090□-F	LG105□-F
A	16	22	25	30	34	40	46	55	60
B	19	22	26	32	36	45	53	70	82
C	8	11	12.5	15	17	20	23	27.5	30
D	12 ⁰ _{-0.016}	15 ⁰ _{-0.016}	18 ⁰ _{-0.016}	22 ⁰ _{-0.020}	25 ⁰ _{-0.020}	30 ⁰ _{-0.020}	35.5 ⁰ _{-0.025}	45 ⁰ _{-0.025}	55 ⁰ _{-0.030}
E	13	15	19	23	26.5	31.5	36.5	46	55
F	7.75	9.75	12	14.75	17	20	23.5	29.75	36
G	10	11	14	17.5	20	23	26	32	39
H	R5	R5.5	R7	R8.75	R10	R11.5	R13	R16	R19.5
J	5.5	6.5	8.5	10.5	12.5	14.5	16.5	21	25
K	1.5	2	3	4	4	5	7	9	11
L	11.5	13.5	16	18	22	26.5	31	42	46
M	M5×0.8	M6×1	M8×1	M10×1.25	M12×1.5	M14×1.5	M16×1.5	M20×2	M24×2
N	C0.4	C0.4	C0.6	C0.6	C1	C1	C1	C1	C1
P	2	2	2	2	2	2	2	2	2
Z	100	120	145	160	170	175	185	220	270

Anmerkungen:

1. Material : S50CH
 2. Falls erforderlich sollte das Kopfende zusätzlich bearbeitet werden.
 3. Für die Indexierung sollten die Abmessungen für den Schwenkhebel zusätzlich unter Bezug auf die Schnellwechsoption bearbeitet werden.
- ※1. Siehe die Schwenkhebel Abmessungen für die Spannhülsen Option bei Verwendung des Standardmodells oder Option -Y (Schwenkwinkel Option) (S. 383).

Zubehör : Befestigungsschrauben für Schnellwechselhebel



Modell Nr.	LZH0300 -B	LZH0360 -B	LZH0400 -B	LZH0480 -B	LZH0550 -B	LZH0650 -B	LZH0750 -B	LZH0900 -B	LZH1050 -B
Entsprechendes Modell Nr.※1	LT0301-F LG0301-F	LT036□-F LG036□-F	LT040□-F LG040□-F	LT048□-F LG048□-F	LT055□-F LG055□-F	LT065□-F LG065□-F	LT075□-F LG075□-F	LG090□-F	LG105□-F
A	17.5	20	23	28	32	40	46	61	71
B	5	6	8	10	12	14	16	20	24
C	6.5	7	10	11	13	16	18	23	27
D	5	6	8	10	12	14	16	20	24
E	M5×0.8	M6×1	M8×1	M10×1.25	M12×1.5	M14×1.5	M16×1.5	M20×2	M24×2
F	8.5	10	13	16	18	21	24	30	36
G	4	5	6	8	10	12	14	17	19

High-Power-
Serie

Pneumatik-Serie

Hydraulik-Serie

Ventile/Kupplung
HydraulikeinheitManuelle Produkt
Zubehör

Hinweise/Sonstiges

Bohrungsspanner

SFA

SFC

Schwenkspanner

LHA

LHC

LHS

LHW

LT/LG

TLA-2

TLB-2

TLA-1

Hebelspanner

LKA

LKC

LKW

LM/LJ

TMA-2

TMA-1

Abstützelement

LD

LC

TNC

TC

Zylinder mit
Positionsabfrage

LLW

Kompaktzylinder

LL

LLR

LLU

DP

DR

DS

DT

Blockzylinder

DBA

DBC

Regelventil

BZL

BZT

BZX/JZG

Nullpunkt-
Spannsystem

VS

VT

Hydraulischer
Positionszylinder

VL

VM

VJ

VK

Niederzug-
Spannelement

FP

FQ

Kundenspezifischer
Federspeicherzylinder

DWA/DWB