

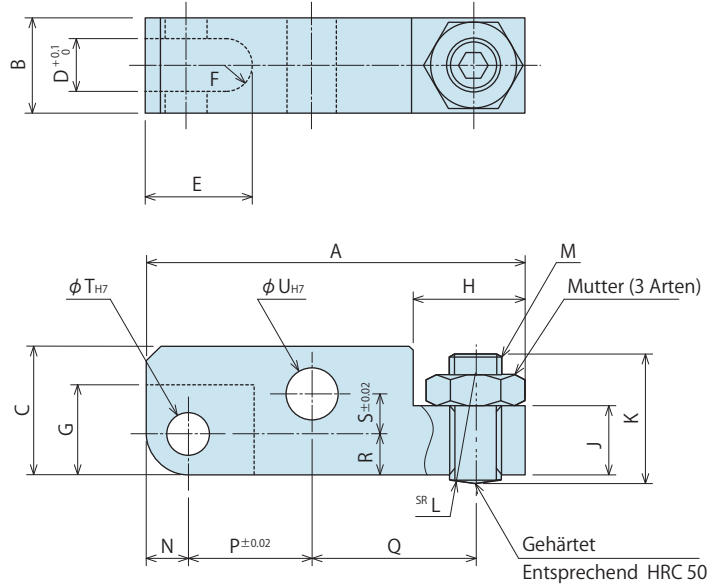
Zubehör : Spannhebel (LZ-LJ1)

Modell Nr. Bezeichnung

LZ 048 0 – LJ1

Baugröße
(Siehe Diagramm rechts)

Konstruktionsnummer
(Revisionsnummer)



High-Power-Serie

Pneumatik-Serie

Hydraulik-Serie

Ventile/Kupplung
Hydraulikeinheit

Manuelle Produkte
Zubehör

Hinweise/Sonstiges

Bohrungsspanner

- SFA
- SFC

Schwenkspanner

- LHA
- LHC
- LHS
- LHW
- LT/LG
- TLA-2
- TLB-2
- TLA-1

Hebelspanner

- LKA
- LKC
- LKW
- LM/LJ**
- TMA-2
- TMA-1

Abstützelement

- LD
- LC
- TNC
- TC

Zylinder mit
Positionsabfrage

- LLW

Kompaktzylinder

- LL
- LLR
- LLU
- DP
- DR
- DS
- DT

Blockzylinder

- DBA
- DBC

Regelventil

- BZL
- BZT
- BZX/JZG

Nullpunkt-
Spannsystem

- VS
- VT

Hydraulischer
Positionszyylinder

- VL
- VM
- VJ
- VK

Niederzug-
Spannelement

- FP
- FQ

Kundenspezifischer
Federspeicherzylinder

- DWA/DWB

(mm)

Modell Nr.	LZ0300-LJ1	LZ0360-LJ1	LZ0400-LJ1	LZ0480-LJ1	LZ0550-LJ1	LZ0650-LJ1	LZ0750-LJ1	LZ0900-LJ1	LZ1050-LJ1
Entsprechendes Modell Nr.	LM0300 LJ0302	LM0360 LJ0362	LM0400 LJ0402	LM0480 LJ0482	LM0550 LJ0552	LM0650 LJ0652	LM0750 LJ0752	LJ0902	LJ1052
A	37.5	43	48	54	64	74.5	88.5	102.5	125
B	8 ⁰ _{-0.1}	10 ⁰ _{-0.2}	12 ⁰ _{-0.3}	12 ⁰ _{-0.3}	16 ⁰ _{-0.3}	19 ⁰ _{-0.3}	22 ⁰ _{-0.3}	25 ⁰ _{-0.3}	32 ⁰ _{-0.4}
C	11	12.5	14	16	20	25	32	38	45
D	4.5	5	6	6	8	10	11	13	16
E	10.75	12.5	14.5	16	16.5	21	25.5	30.5	36
F	R2.25	R2.5	R3	R3	R4	R5	R5.5	R6.5	R8
G	8.5	10	12	13	13	17.5	22	26	30.5
H	10.5	10.5	13	13	17	22	25	31	38
J	6	7	7.5	8	10	13	16	22	27
K	13	14.5	16	18	22	27	31	40	47
L	8	9	10	10	15	20	30	45	60
M	M4×0.7	M5×0.8	M6×1	M6×1	M8×1.25	M10×1.5	M12×1.75	M16×2	M20×2.5
N	4	4.5	5.5	6	6	8	10	11	13
P	12.5	14.5	16	18.5	21	24.5	30	36	44
Q	16	19	20.5	23.5	29	32	37.5	41.5	51
R	4	4.5	5.5	6	6	8	10	11	13
S	2.5	2.5	2.5	3.5	6	7.5	9.5	13	16
T	4 ^{+0.012} ₀	5 ^{+0.012} ₀	6 ^{+0.012} ₀	6 ^{+0.012} ₀	6 ^{+0.012} ₀	8 ^{+0.015} ₀	10 ^{+0.015} ₀	12 ^{+0.018} ₀	15 ^{+0.018} ₀
U	4 ^{+0.012} ₀	5 ^{+0.012} ₀	6 ^{+0.012} ₀	6 ^{+0.012} ₀	8 ^{+0.015} ₀	10 ^{+0.015} ₀	12 ^{+0.018} ₀	15 ^{+0.018} ₀	18 ^{+0.018} ₀

Anmerkungen: 1. Material S45C

2. Verwenden Sie den beigefügten Stift (entsprechend ϕ Adf6, ϕ Aef6, HRC60) als Befestigungsstift für den Hebel.

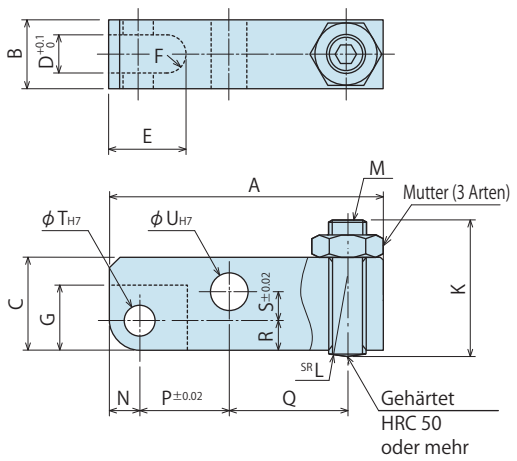
Zubehör : Spannhebel (LZ-LJ3)

Modell Nr. Bezeichnung

LZ 048 0 - LJ3

Baugröße
(Siehe Diagramm rechts)

Konstruktionsnummer
(Revisionsnummer)



Modell Nr.	LZ0400-LJ3	LZ0480-LJ3	LZ0550-LJ3	LZ0650-LJ3	LZ0750-LJ3	LZ0900-LJ3	LZ1050-LJ3
Entsprechendes Modell Nr.	TMA0250	TMA0400	TMA0600	TMA1000	TMA1600	TMA2500	TMA3200
A	48	54	64	74.5	88.5	102.5	125
B	12 ^{-0.3}	12 ^{-0.3}	16 ^{-0.3}	19 ^{-0.3}	22 ^{-0.3}	25 ^{-0.3}	32 ^{-0.4}
C	14	16	20	25	32	38	45
D	6	6	8	10	11	13	16
E	14.5	16	16.5	21	25.5	30.5	36
F	R3	R3	R4	R5	R5.5	R6.5	R8
G	12	13	13	17.5	22	26	30.5
K	23	26	32	39	47	56	65
L	10	10	15	20	30	45	60
M	M6×1	M6×1	M8×1.25	M10×1.5	M12×1.75	M16×2	M20×2.5
N	5.5	6	6	8	10	11	13
P	16	18.5	21	24.5	30	36	44
Q	20.5	23.5	29	32	37.5	41.5	51
R	5.5	6	6	8	10	11	13
S	2.5	3.5	6	7.5	9.5	13	16
T	6 ^{+0.012} ₀	6 ^{+0.012} ₀	6 ^{+0.012} ₀	8 ^{+0.015} ₀	10 ^{+0.015} ₀	12 ^{+0.018} ₀	15 ^{+0.018} ₀
U	6 ^{+0.012} ₀	6 ^{+0.012} ₀	8 ^{+0.015} ₀	10 ^{+0.015} ₀	12 ^{+0.018} ₀	15 ^{+0.018} ₀	18 ^{+0.018} ₀

Anmerkungen 1. Material S45C
2. Verwenden Sie den beigefügten Stift (entsprechend ϕ ADf6, ϕ AEf6, HRC60) als Befestigungsstift für den Hebel.

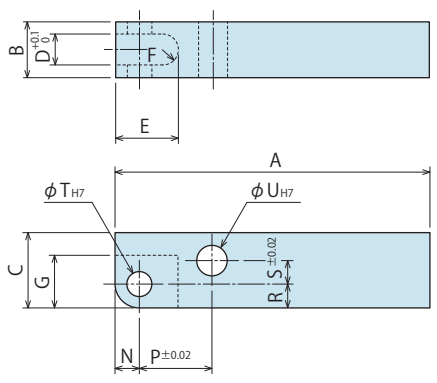
Zubehör : Spannhebelmaterial (LZ-LJ2)

Modell Nr. Bezeichnung

LZ 048 0 - LJ2

Baugröße
(Siehe Diagramm rechts)

Konstruktionsnummer
(Revisionsnummer)



Modell Nr.	LZ0400-LJ2	LZ0480-LJ2	LZ0550-LJ2	LZ0650-LJ2	LZ0750-LJ2	LZ0900-LJ2	LZ1050-LJ2
Entsprechendes Modell Nr.	TMA0250	TMA0400	TMA0600	TMA1000	TMA1600	TMA2500	TMA3200
A	75	85	90	105	110	160	220
B	12 ^{-0.3}	12 ^{-0.3}	16 ^{-0.3}	19 ^{-0.3}	22 ^{-0.3}	25 ^{-0.3}	32 ^{-0.4}
C	14	16	20	25	32	38	45
D	6	6	8	10	11	13	16
E	14.5	16	16.5	21	25.5	30.5	36
F	R3	R3	R4	R5	R5.5	R6.5	R8
G	12	13	13	17.5	22	26	30.5
N	5.5	6	6	8	10	11	13
P	16	18.5	21	24.5	30	36	44
R	5.5	6	6	8	10	11	13
S	2.5	3.5	6	7.5	9.5	13	16
T	6 ^{+0.012} ₀	6 ^{+0.012} ₀	6 ^{+0.012} ₀	8 ^{+0.015} ₀	10 ^{+0.015} ₀	12 ^{+0.018} ₀	15 ^{+0.018} ₀
U	6 ^{+0.012} ₀	6 ^{+0.012} ₀	8 ^{+0.015} ₀	10 ^{+0.015} ₀	12 ^{+0.018} ₀	15 ^{+0.018} ₀	18 ^{+0.018} ₀

Anmerkungen 1. Material S45C
2. Falls erforderlich sollte das Kopfende zusätzlich bearbeitet werden.
3. Verwenden Sie den beigefügten Stift (entsprechend ϕ ADf6, ϕ AEf6, HRC60) als Befestigungsstift für den Hebel.

- High-Power-Serie
- Pneumatik-Serie
- Hydraulik-Serie**
- Ventile/Kupplung Hydraulikeinheit
- Manuelle Produkte Zubehör
- Hinweise/Sonstiges
- Bohrungsspanner
 - SFA
 - SFC
- Schwenkspanner
 - LHA
 - LHC
 - LHS
 - LHW
 - LT/LG
 - TLA-2
 - TLB-2
 - TLA-1
- Hebelspanner**
 - LKA
 - LKC
 - LKW
 - LM/LJ
 - TMA-2**
 - TMA-1
- Abstützelement
 - LD
 - LC
 - TNC
 - TC
- Zylinder mit Positionsabfrage
 - LLW
- Kompaktzylinder
 - LL
 - LLR
 - LLU
 - DP
 - DR
 - DS
 - DT
- Blockzylinder
 - DBA
 - DBC
- Regelventil
 - BZL
 - BZT
 - BZX/JZG
- Nullpunkt-Spannsystem
 - VS
 - VT
- Hydraulischer Positionszylinder
 - VL
 - VM
 - VJ
 - VK
- Niederzug-Spannelement
 - FP
 - FQ
- Kundenspezifischer Federspeicherzylinder
 - DWA/DWB