

Spannhülsen Abmessungen

※ Bezugsgröße zum Design von Spannhülsenschwenkhebeln.

Entsprechendes Modell Nr.



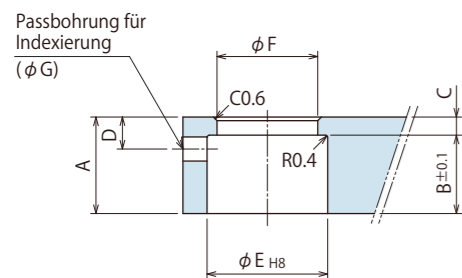
1 Baugröße

5 Option
Leer/Y gewählt



1 Baugröße

5 Option
Leer/Y gewählt



Entsprechendes Modell Nr. ※1	LT0301	LT0361	LT0401	LT0481	LT0551	LT0651	LT0751	LG0901	LG1051
A	12	12	16	19	25	25	32	38	45
B	9.5	9.5	13	15	21	21	27	33	39
C	2.5	2.5	3	4	4	4	5	5	6
D	4.3	4.3	5.3	6.3	6.3	7.5	8.5	9.5	10.5
E	13.5 ^{+0.027} ₀	17 ^{+0.027} ₀	20 ^{+0.033} ₀	25 ^{+0.033} ₀	28 ^{+0.033} ₀	34 ^{+0.039} ₀	40 ^{+0.039} ₀	49 ^{+0.039} ₀	60 ^{+0.046} ₀
F	11 ^{+0.15} ₀	13.9 ^{+0.15} ₀	16.7 ^{+0.15} ₀	20.6 ^{+0.15} ₀	23 ^{+0.15} ₀	28 ^{+0.15} ₀	32.9 ^{+0.20} ₀	41.8 ^{+0.20} ₀	51.2 ^{+0.20} ₀
G	3	3	4	4	4	6	6	8	8

Anmerkungen:

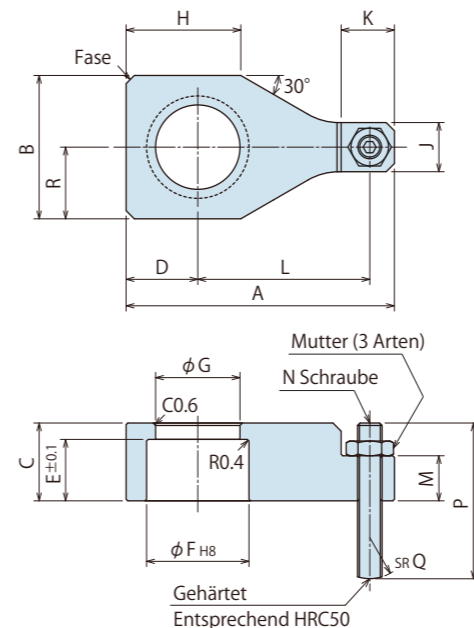
- Die Länge des Schwenkhebels sollte gemäß dem Leistungsdiagramm auf S. 371 und S. 372 konzipiert werden.
 - Wenn der Spannhebel nicht entsprechend den oben genannten Abmessungen ausgeführt ist, kann es zu einer Leistungsver schlechterung und Schäden kommen.
- ※1. Siehe die Schwenkhebel Abmessungen für den unten beschriebenen Schnellwechselhebel bei Verwendung von Option -F (Schnellwechsoption) (S. 385). Treffen Sie selbst Vorbereitungen, wenn Typ P gewählt wird (Pendelaufnahme) (S. 379).

Zubehör : Schwenkhebel für Spannhülsen Option

Modell Nr. Bezeichnung

LZ 040 0 - LE1

Baugröße (Siehe Diagramm rechts) | Konstruktionsnummer (Revisionsnummer)



Modell Nr.	LZ0300 -LE1	LZ0360 -LE1	LZ0400 -LE1	LZ0481 ^{※2} -LE1	LZ0550 -LE1	LZ0650 -LE1	LZ0750 -LE1	LZ0900 -LE1	LZ1050 -LE1
Entsprechendes Modell Nr. ※1	LT0301	LT0361	LT0401	LT0481	LT0551	LT0651	LT0751	LG0901	LG1051
A	44	50	56.5	65.5	77	91.5	105	127	152
B	19	26	28	35	38	50	58	75	90
C	12	12	16	19	25	25	32	38	45
D	9.5	13	14	17.5	19	25	29	38	45
E	9.5	9.5	13	15	21	21	27	33	39
F	13.5 ^{+0.027} ₀	17 ^{+0.027} ₀	20 ^{+0.033} ₀	25 ^{+0.033} ₀	28 ^{+0.033} ₀	34 ^{+0.039} ₀	40 ^{+0.039} ₀	49 ^{+0.039} ₀	60 ^{+0.046} ₀
G	11 ^{+0.15} ₀	13.9 ^{+0.15} ₀	16.7 ^{+0.15} ₀	20.6 ^{+0.15} ₀	23 ^{+0.15} ₀	28 ^{+0.15} ₀	32.9 ^{+0.20} ₀	41.8 ^{+0.20} ₀	51.2 ^{+0.20} ₀
H	17.5	22.5	24	28	34	40	47	53	65
J	8	10	12	12	17	19	22	27	32
K	10	11	13	13	17	22	25	31	38
L	30	32	36.5	42	50	56.5	65	75	90
M	7	7.5	10	11	15	13	16	22	27
N	M4×0.7	M5×0.8	M6×1	M6×1	M8×1.25	M10×1.5	M12×1.75	M16×2	M20×2.5
P	18	28	33	38	42	47	52	56	65
Q	8	8	10	10	15	20	30	45	60
R	9.5	13	14	17.5	19	25	29	37.5	45
Fase	C1	C1	C1	C1	C1	C3	C4	C10	C16

Anmerkungen:

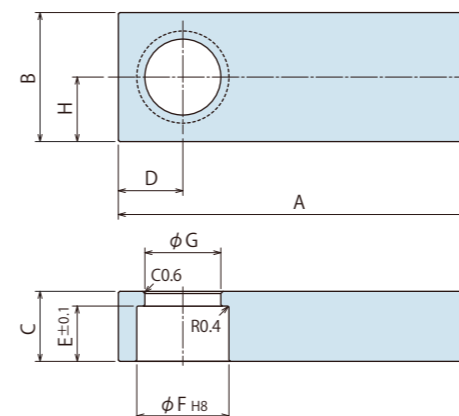
- Material : S45C
 - Wenn Sie eine Indexierung ausführen, bearbeiten Sie diese zusätzlich gemäß dem Schwenkhebel design.
- ※1. Siehe die Schwenkhebel Abmessungen für den unten beschriebenen Schnellwechselhebel bei Verwendung von Typ -F (Schnellwechsoption) (S. 385). Treffen Sie selbst Vorbereitungen, wenn Typ P gewählt wird (Pendelaufnahme) (S. 379).
- ※2. Die Konstruktionsnummer 1 gilt nur für LZ048.

Zubehör : Schwenkhebelmaterial für Spannhülsen Option

Modell Nr. Bezeichnung

LZ 040 0 - LE2

Baugröße (Siehe Diagramm rechts) | Konstruktionsnummer (Revisionsnummer)



Modell Nr.	LZ0300 -LE2	LZ0360 -LE2	LZ0400 -LE2	LZ0481 ^{※2} -LE2	LZ0550 -LE2	LZ0650 -LE2	LZ0750 -LE2	LZ0900 -LE2	LZ1050 -LE2
Entsprechendes Modell Nr. ※1	LT0301	LT0361	LT0401	LT0481	LT0551	LT0651	LT0751	LG0901	LG1051
A	79.5	85	90	95	100	120	125	180	250
B	19	26	28	35	38	50	58	75	90
C	12	12	16	19	25	25	32	38	45
D	9.5	13	14	17.5	19	25	29	38	45
E	9.5	9.5	13	15	21	21	27	33	39
F	13.5 ^{+0.027} ₀	17 ^{+0.027} ₀	20 ^{+0.033} ₀	25 ^{+0.033} ₀	28 ^{+0.033} ₀	34 ^{+0.039} ₀	40 ^{+0.039} ₀	49 ^{+0.039} ₀	60 ^{+0.046} ₀
G	11 ^{+0.15} ₀	13.9 ^{+0.15} ₀	16.7 ^{+0.15} ₀	20.6 ^{+0.15} ₀	23 ^{+0.15} ₀	28 ^{+0.15} ₀	32.9 ^{+0.20} ₀	41.8 ^{+0.20} ₀	51.2 ^{+0.20} ₀
H	9.5	13	14	17.5	19	25	29	37.5	45

Anmerkungen:

- Material : S45C
 - Falls erforderlich sollte das Kopfende zusätzlich bearbeitet werden.
 - Für die Indexierung siehe die Schwenkhebel Abmessungen je Modell für die zusätzliche Bearbeitung.
- ※1. Siehe die Schwenkhebel Abmessungen für den unten beschriebenen Schnellwechselhebel bei Verwendung von Typ -F (Schnellwechsoption) (S. 385). Treffen Sie selbst Vorbereitungen, wenn Typ P gewählt wird (Pendelaufnahme) (S. 379).
- ※2. Die Konstruktionsnummer 1 gilt nur für LZ048.

High-Power-Serie

Pneumatik-Serie

Hydraulik-Serie

Ventile/Kupplung Hydraulikeinheit

Manuelle Produkt Zubehör

Hinweise/Sonstiges

Bohrungsspanner

SFA

SFC

Schwenkspanner

LHA

LHC

LHS

LHW

LT/LG

TLA-2

TLB-2

TLA-1

Hebelspanner

LKA

LKC

LKW

LM/LJ

TMA-2

TMA-1

Abstützelement

LD

LC

TNC

TC

Zylinder mit Positionsabfrage

LLW

Kompaktzylinder

LL

LLR

LLU

DP

DR

DS

DT

Blockzylinder

DBA

DBC

Regelventil

BZL

BZT

BZX/JZG

Nullpunkt-Spannsystem

VS

VT

Hydraulischer Positionszylinder

VL

VM

VJ

VK

Niederzug-Spannelement

FP

FQ

Kundenspezifischer Federspeicherzylinder

DWA/DWB